

Заказчик: ООО «СЗ ПРОЕКТ ПЛ»

**«ЖИЛОЙ МНОГОКВАРТИРНЫЙ ДОМ С НЕЖИЛЫМИ ПОМЕЩЕНИЯМИ И ПОДЗЕМНОЙ АВТОСТОЯНКОЙ
В ЧКАЛОВСКОМ РАЙОНЕ Г. ЕКАТЕРИНБУРГА» ПО АДРЕСУ: СВЕРДЛОВСКАЯ ОБЛ.,
Г. ЕКАТЕРИНБУРГ, УЛ. ПАТРИСА ЛУМУМБЫ, Д. 4**

РАБОЧАЯ ДОКУМЕНТАЦИЯ

Архитектурные решения

Часть 2. Паспорт отделки фасадов

146-АР/24-0-АР2


Директор ООО «АР»

Главный инженер проекта



М.В. Костыренко

А.В. Дурнев

Изм.	№ док.	Подп.	Дата
1	323-25		07.25

Разрешение		Обозначение	146-AP/24-0-AP2		
323-25		Наименование объекта строительства	«Жилой многоквартирный дом с нежилыми помещениями и подземной автостоянкой в Чкаловском районе г. Екатеринбурга» по адресу: Свердловская обл., г. Екатеринбург, ул. Патриса Лумумбы, д. 4		
Изм.	Лист	Содержание изменения		Код	Примечание
1	Все	Комплект переработан и перевыпущен полностью		1	Зам.
1	1	Добавлены сведения об изменениях		1	Зам.
1	2	Изменен вид оконных конструкций. Изменилась отметка парапета. Изменено графическое оформление на листе. Откорректированы марки отделки фасада		1	Зам.
1	3	Изменен вид оконных конструкций. Изменилась отметка парапета. Изменено графическое оформление на листе. Откорректированы марки отделки фасада		1	Зам.
1	4	Изменились площади в ведомости отделки. Добавлена отделка потолков входных групп. Добавлена схема потолка входной группы		1	Зам.
1	5	Изменен вид оконных конструкций. Изменилась отметка парапета. Изменено графическое оформление на листе. Откорректированы марки отделки фасада		1	Зам.
1	6	Изменен вид оконных конструкций. Изменилась отметка парапета. Изменено графическое оформление на листе. Откорректированы марки отделки фасада		1	Зам.
1	7	Изменен вид оконных конструкций. Изменилась отметка парапета. Изменено графическое оформление на листе. Откорректированы марки отделки фасада		1	Зам.
1	8	Изменились площади в ведомости отделки. Добавлена отделка потолков входных групп. Добавлена схема потолка входной группы		1	Зам.
1	9	Изменена отметка ограждения на парапете. Изменено графическое оформление на листе.		1	Зам.
1	10	Изменились площади в ведомости отделки.		1	Зам.

Согласовано	07.25
Н. КОНТР.	Рябиков

Изм. внес	Баранова		07.25
Составил	Баранова		07.25
ГИП	Дурнев		07.25
Утв.	Дурнев		07.25

DEVISION

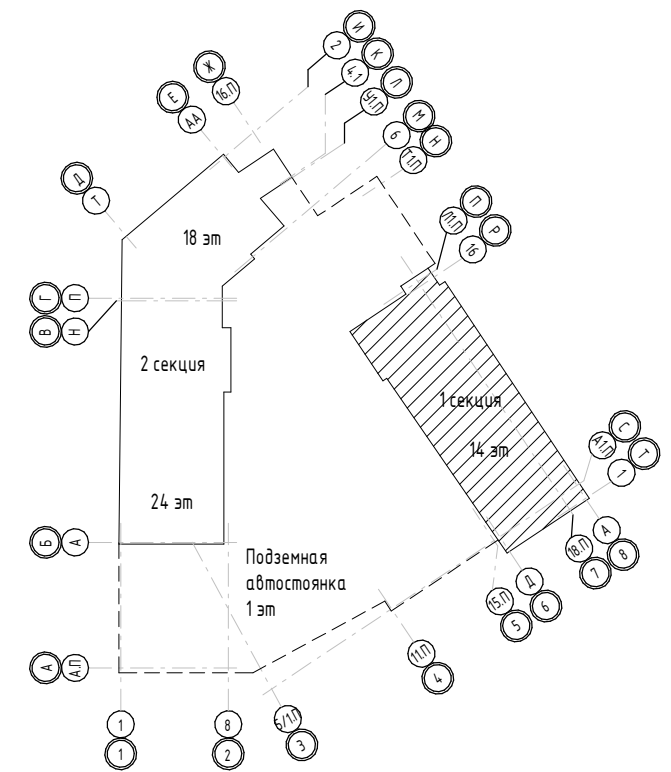
Лист	Листов
	1

Ведомость рабочих чертежей основного комплекта АР2

Лист	Наименование	Примечание
1	Общие данные	Изм.1 (Зам.)
2	Секция 1. Фасад А-Д. Фасад 16-1	Изм.1 (Зам.)
3	Секция 1. Фасад 1-16. Фасад Д-А	Изм.1 (Зам.)
4	Секция 1. Ведомость отделки фасадов	Изм.1 (Зам.)
5	Секция 2. Фасад С-А, Фасад 1-8	Изм.1 (Зам.)
6	Секция 2. Фасад АА-Т, Фасад 6-2	Изм.1 (Зам.)
7	Секция 2. Фасад А-П, Фасад Ф-АА	Изм.1 (Зам.)
8	Секция 2. Ведомость отделки фасадов	Изм.1 (Зам.)
9	Подземная автостоянка. Фасад Л1.П-У1.П. Фасад 18.П-17.П	Изм.1 (Зам.)
10	Подземная автостоянка. Ведомость отделки фасадов	Изм.1 (Зам.)

Ведомость спецификаций

Лист	Наименование	Примечание
4	Секция 1. Ведомость отделки фасадов	Изм.1 (Зам.)
8	Секция 2. Ведомость отделки фасадов	Изм.1 (Зам.)
10	Подземная автостоянка. Ведомость отделки фасадов	Изм.1 (Зам.)



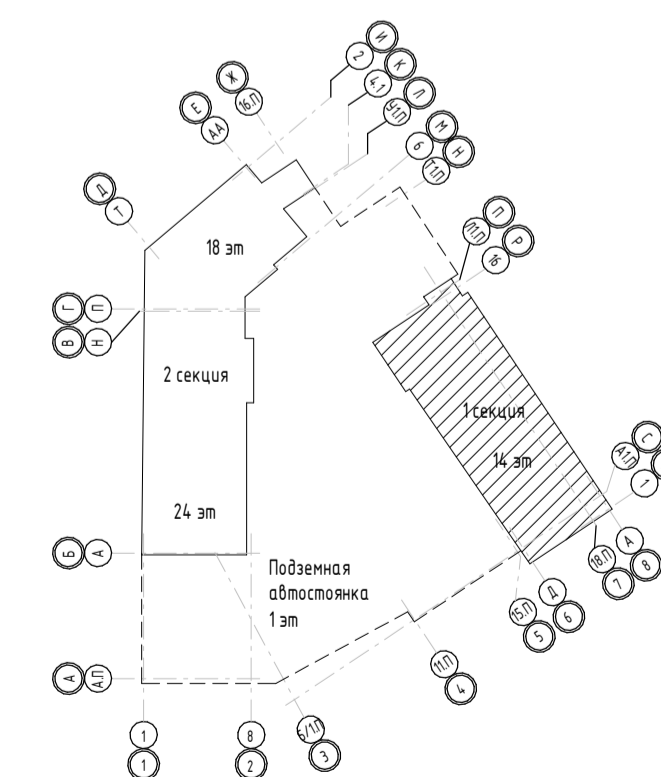
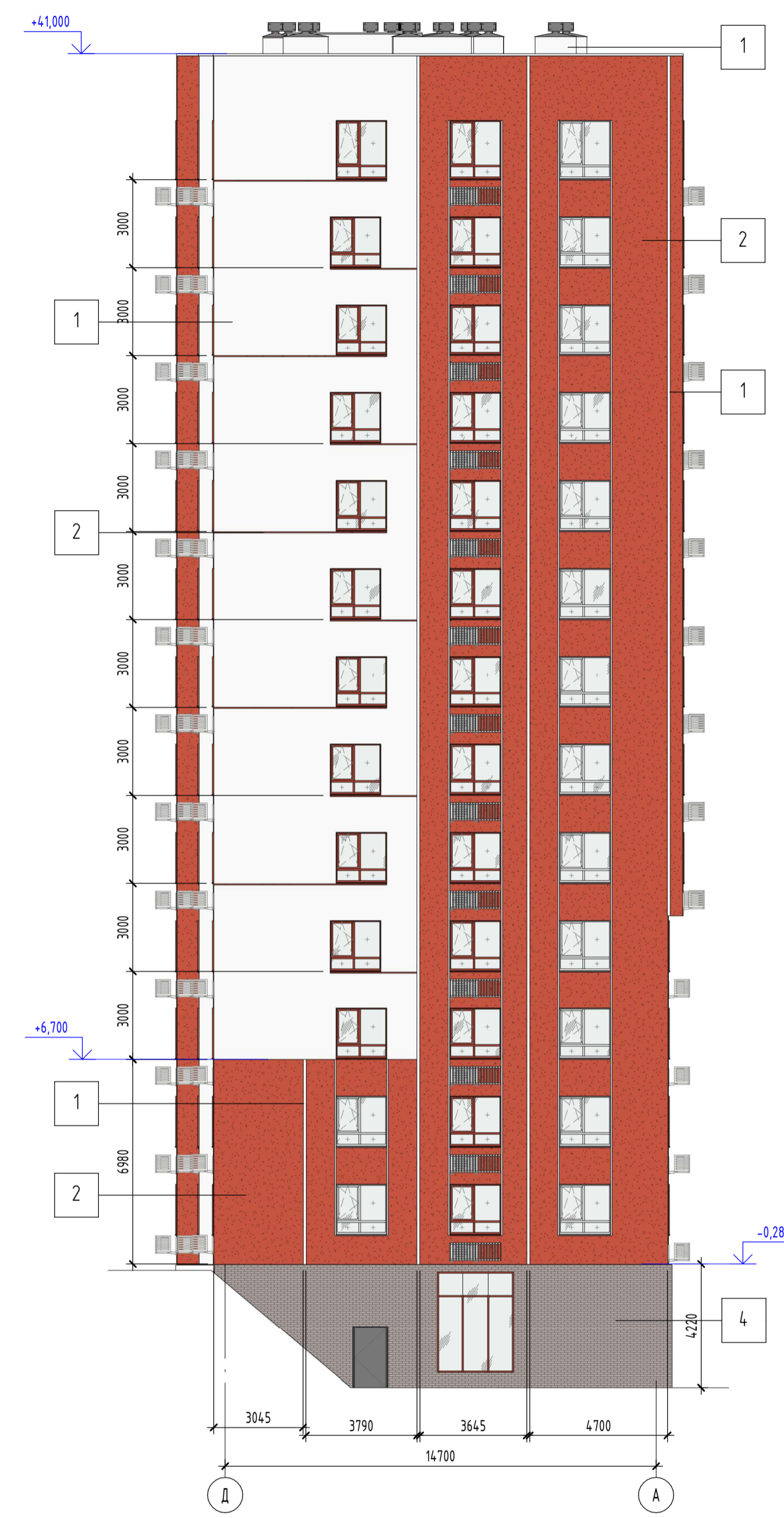
Согласовано			
Согласовано			
Взам. инв. №			
Подп. и дата			
Инв. № подл.			

146-АР/24 - 0-АР2						«Жилой многоквартирный дом с нежилыми помещениями и подземной автостоянкой в Чкаловском районе г. Екатеринбург» по адресу: Свердловская обл., г. Екатеринбург, ул. Патриса Лумумбы, д. 4			
1	-	Зам.	323-25	<i>Жирму</i>	07.25	Секция 1. Секция 2. Подземная парковка.	Стадия	Лист	Листов
Изм.	Кол.уч.	Лист	№ док.	Подп.	Дата		Р	1	10
Разработал	Винокурова	<i>Винокурова</i>	04.25			Общие данные			
Проверил	Жернаков	<i>Жернаков</i>	04.25						
Н.контр.	Рябиков	<i>Рябиков</i>	04.25			Формат А3А			
ГИП	Дурнев	<i>Дурнев</i>	04.25						

Секция 1. Фасад 1-16



Секция 1. Фасад Д-А




Составлено	
Проверено	
Вариант №	
Лист №	
Дата	
№ подл.	

146-AP/24 - 0-AP2					
«Жилой многоквартирный дом с нежилыми помещениями и подземной автомостовкой в Чкаловском районе г. Екатеринбург» по адресу: Свердловская обл., г. Екатеринбург, ул. Патриса Лумумбы, д. 4					
Изм.	Кол.ч.	Лист	№ док.	Подп.	Дата
Разработал	Винокурова		323-25		07.25
Проверил	Жеряков				04.25
Секция 1					
Секция 1. Фасад 1-16. Фасад Д-А					
Исполн.	Рабочий	Директор			04.25
ГИП	Дурнев				04.25
				DEVISION Архитектура и Проектирование	
Формат А1А					

Ведомость отделки фасадов

Марка	Образец	Описание материала	Код цвета	Площадь, м2
-------	---------	--------------------	-----------	-------------

Декоративная штукатурка

1		Декоративная штукатурка	RAL 9001	2438,1
2		Декоративная штукатурка	RAL 2009	1903,9
3		Декоративная штукатурка	RAL 040 70 05	11,2

4353,2

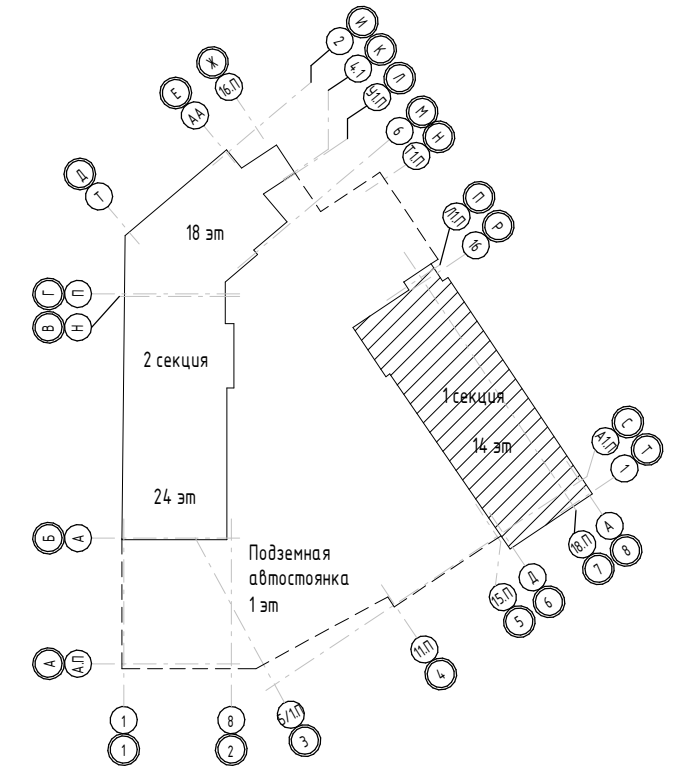
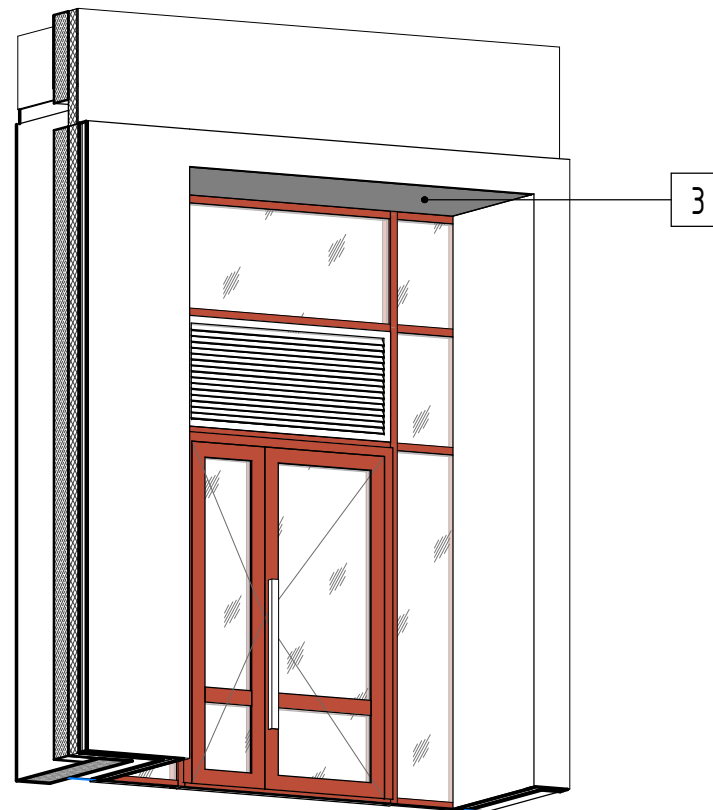
Навесная фасадная система с плиткой

4		Навесная фасадная система с плиткой	RAL 040 70 05	306,2
---	--	-------------------------------------	---------------	-------

306,2

*RAL материалов фасадных решений - предварительны.
Дополнительно согласовать фирмой изготовителем фасадов и с разработчиками проекта

Фрагмент 1



Согласовано

Согласовано

Взам. инв. №

Подп. и дата

Инв. № подл.

1	-	Зам.	323-25		07.25
Изм.	Кол.уч.	Лист	№ док.	Подп.	Дата
Разработал	Винокурова				04.25
Проверил	Жернаков				04.25
Н.контр.	Рябиков				04.25
ГИП	Дурнев				04.25

146-AP/24 - 0-AP2

«Жилой многоквартирный дом с нежилыми помещениями и подземной автостоянкой в Чкаловском районе г. Екатеринбург» по адресу: Свердловская обл., г. Екатеринбург, ул. Патриса Лумумбы, д. 4

Секция 1

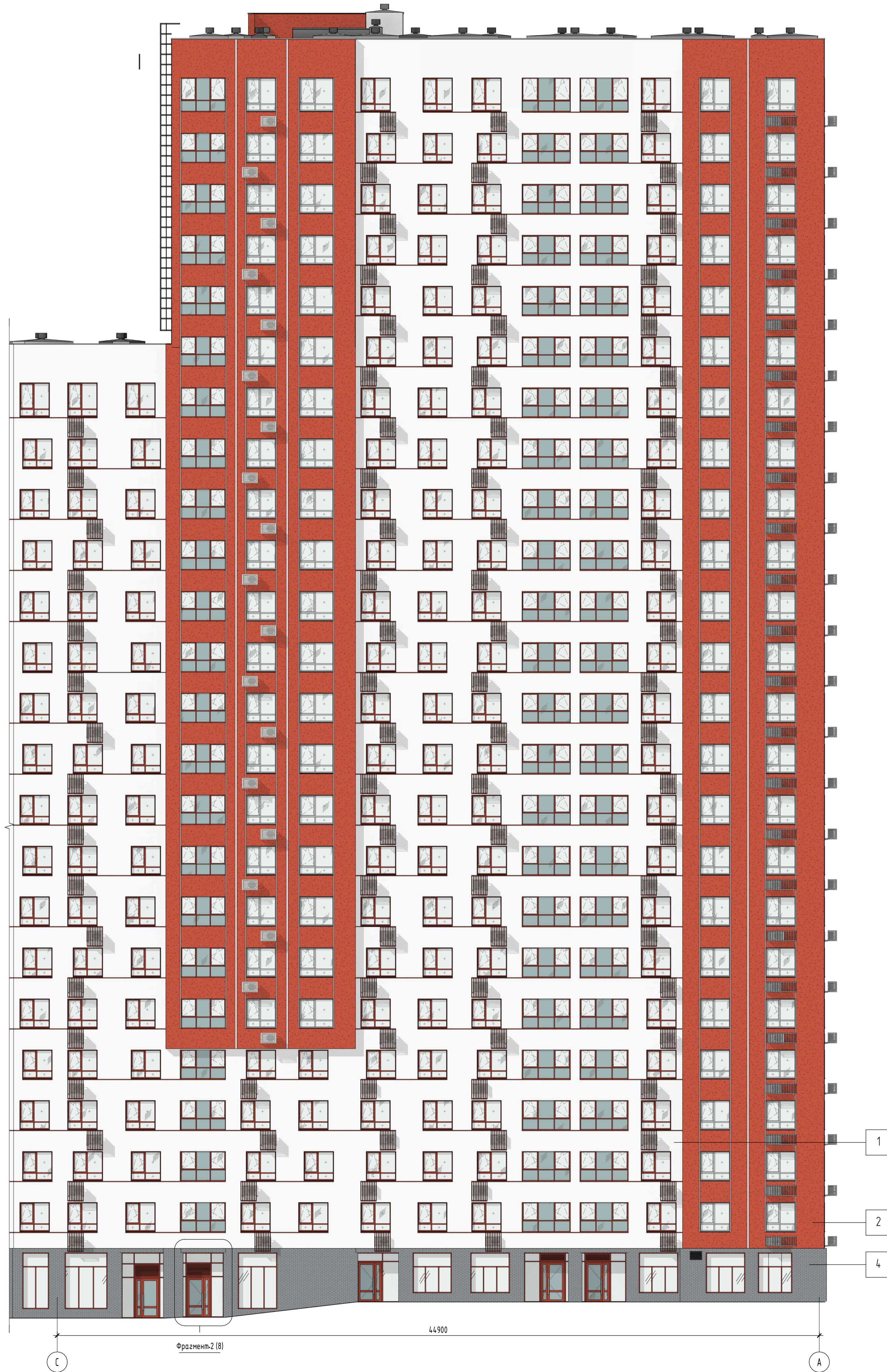
Стадия	Лист	Листов
Р	4	

Секция 1. Ведомость отделки фасадов

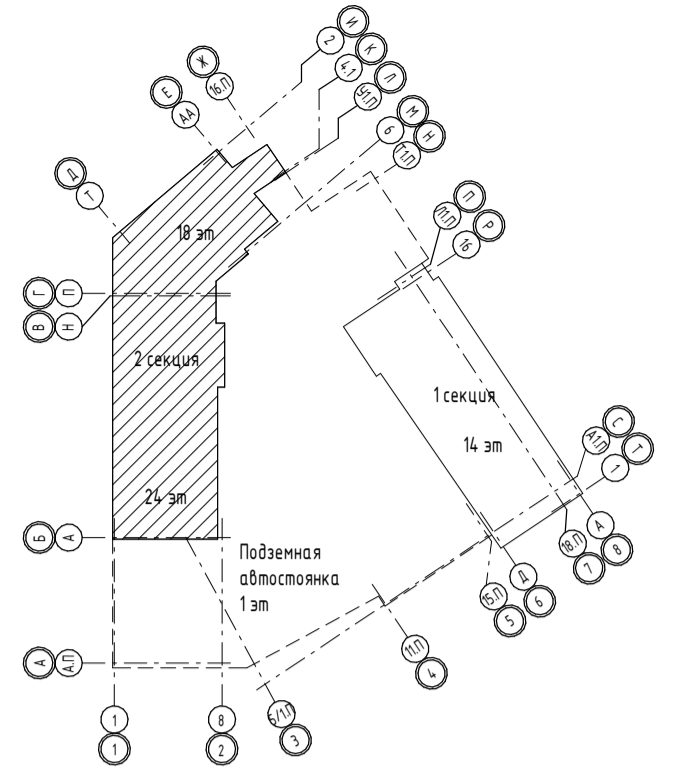


Формат А3А

Секция 2. Фасад С-А

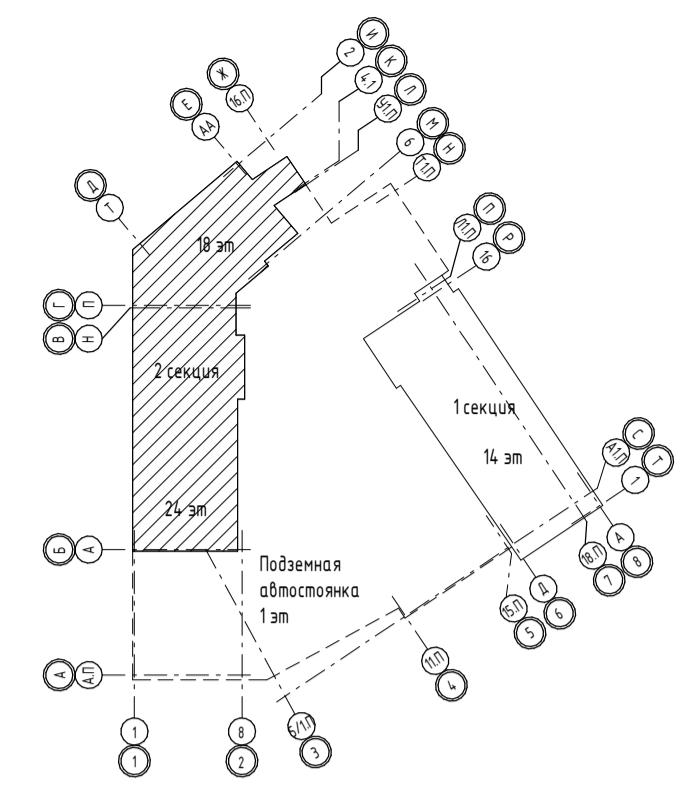


Секция 2. Фасад 1-В



Составлено	
Вариант №	
Лист №	
Имя файла	

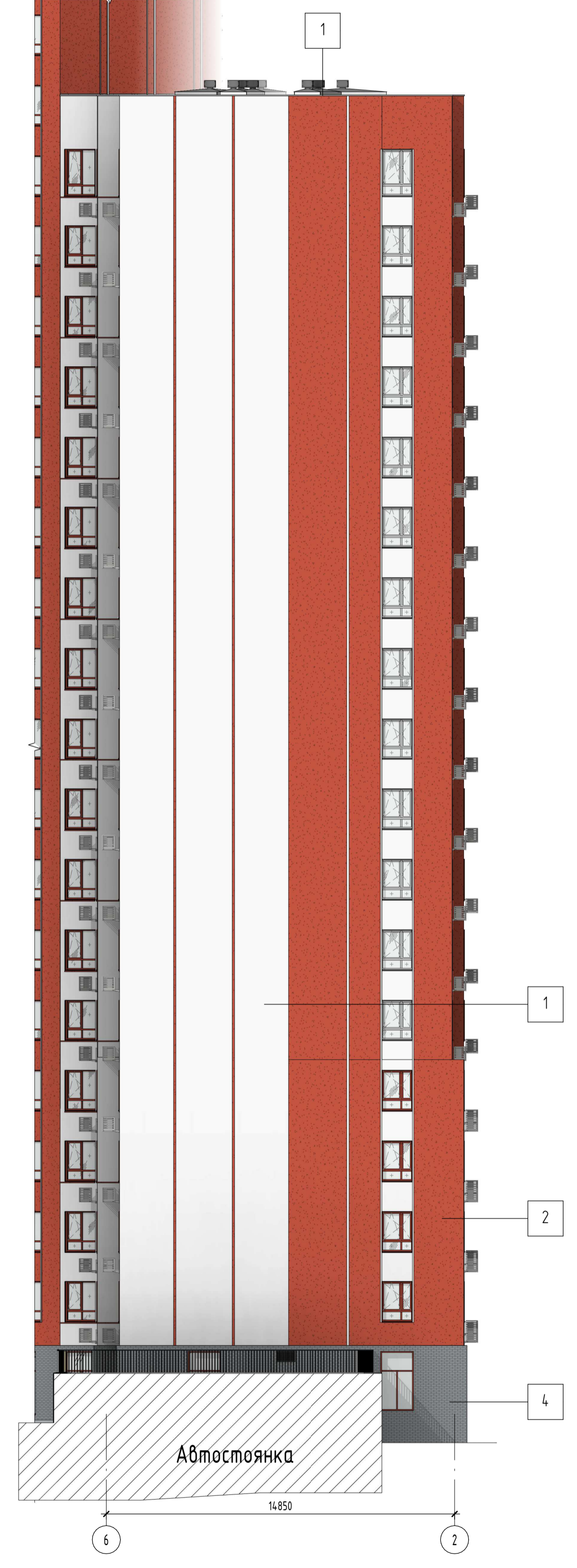
146-AP/24-0-AP2					
«Жилой многоквартирный дом с нежилыми помещениями и подземной автостоянкой в Чкаловском районе г. Екатеринбург» по адресу: Свердловская обл., г. Екатеринбург, ул. Патриса Лумумбы, д. 4					
1	-	Зам.	323-25	Подп.	07.25
Разработал	Ахмедов	Лист	№ док.	Дата	04.25
Проверил	Жеряков	Лист	№ док.	Дата	04.25
Н.контр.	Рабинов	Лист	№ док.	Дата	04.25
ГИП	Дурнев	Лист	№ док.	Дата	04.25
Секция 2				Стация	Лист
Секция 2. Фасад С-А, Фасад 1-В				Р	5



Секция 2. Фасад AA-T







Секция 2. Фасад 6-2



						146-AP/24-0-AP2			
						«Жилой многоквартирный дом с нежилыми помещениями и подземной автостоянкой в Чкаловском районе г. Екатеринбурга» по адресу: Свердловская обл., г. Екатеринбург, ул. Патриса Лумумбы, д. 4			
Изм.	Кол.	Лист	№ док.	Подп.	Дата	Секция 2	Стация	Лист	Листов
Разработал	Ахмеров	Ахмеров	04.25				Р	6	
Проверил	Жеряков	Жеряков	04.25						
Н.контр.	Рабочий	Рабочий	04.25			Секция 2. Фасад AA-T, Фасад 6-2			
ГИП	Дурнев	Дурнев	04.25						

Секция	Секция 2
Вариант	№ 1
Лист	№ 6
Формат	A1A

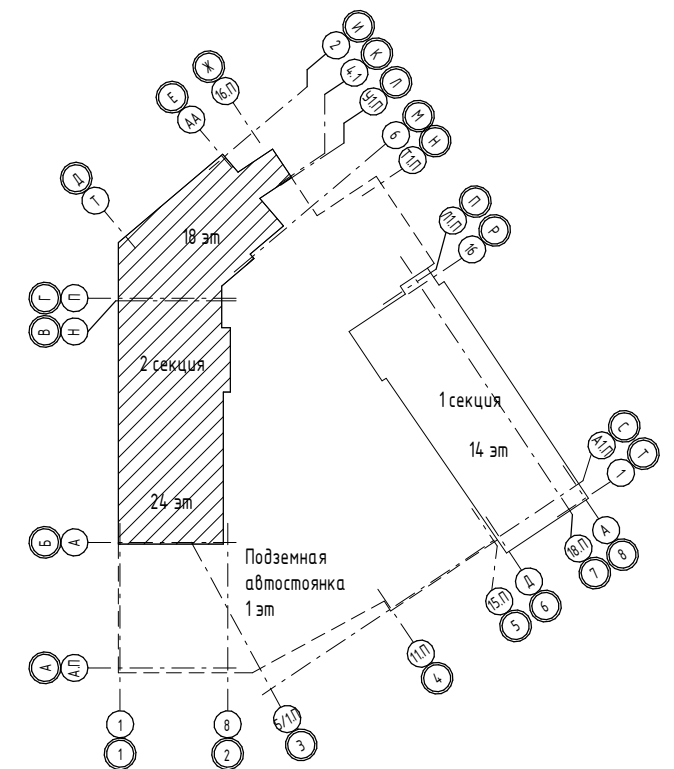
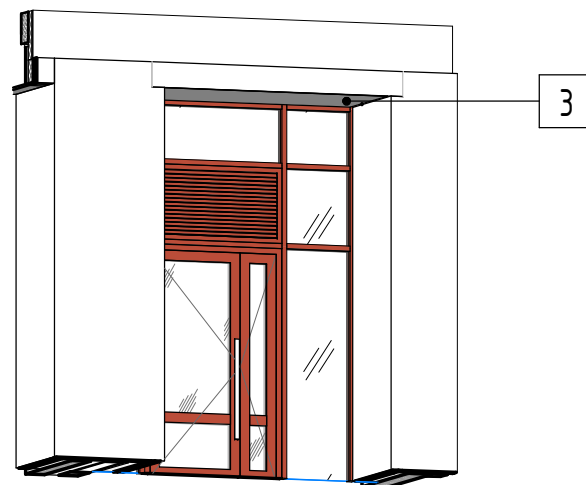
Ведомость отделки фасадов

Марка	Образец	Описание материала	Код цвета	Площадь, м2
Декоративная штукатурка				
1		Декоративная штукатурка	RAL 9001	5075,8
2		Декоративная штукатурка	RAL 2009	3775,2
3		Декоративная штукатурка	RAL 040 70 05	25,6
				8876,6
Навесная фасадная система с плиткой				
4		Навесная фасадная система с плиткой	RAL 040 70 05	453,8







453,8

*RAL материалов фасадных решений – предварительны.
Дополнительно согласовать фирмой изготовителем фасадов и с разработчиками проекта

Фрагмент 2



Согласовано
Согласовано
Взам. инв. №
Подп. и дата
Инв. № подл.

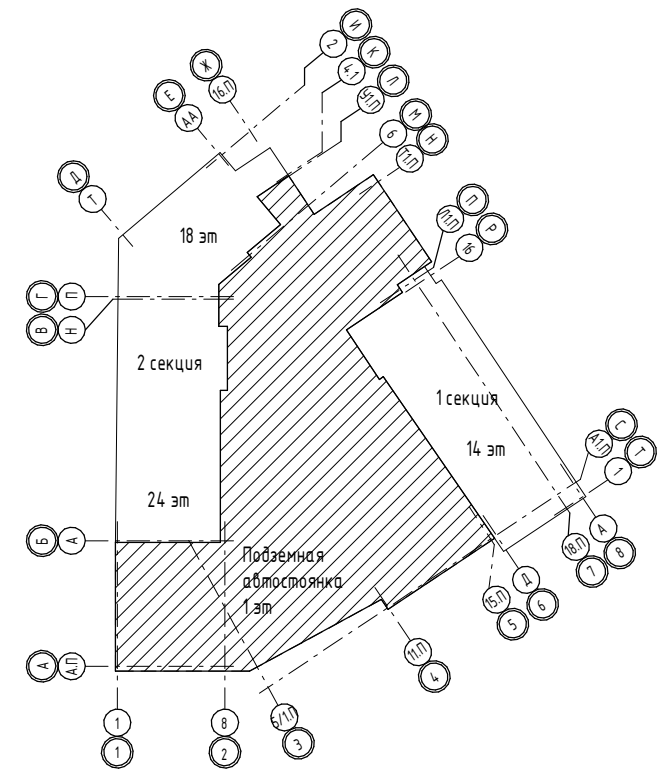
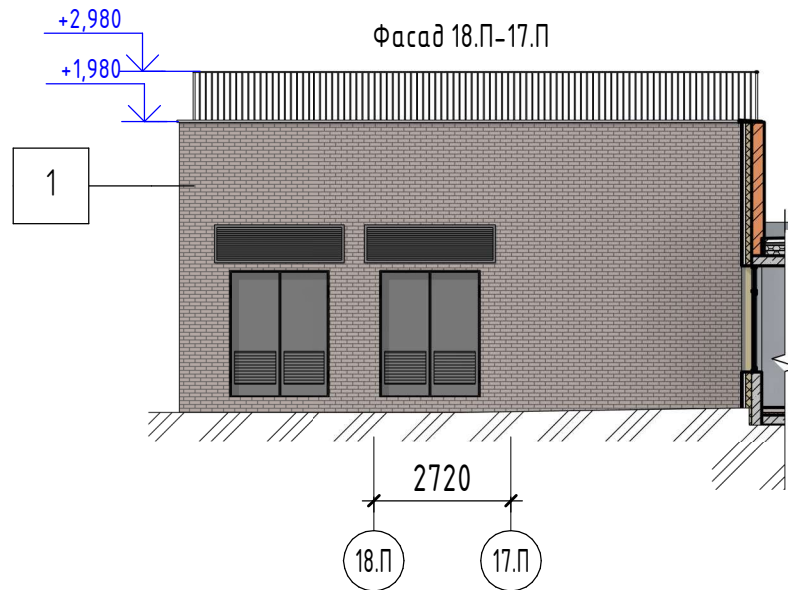
						146-AP/24-0-AP2			
						«Жилой многоквартирный дом с нежилыми помещениями и подземной автостоянкой в Чкаловском районе г. Екатеринбурга» по адресу: Свердловская обл., г. Екатеринбург, ул. Патриса Лумумбы, д. 4			
1	-	Зам.	323-25		07.25	Секция 2	Стадия	Лист	Листов
Изм.	Кол.уч.	Лист	№ док.	Подп.	Дата		Р	8	
Разработал	Ахмеров				04.25	Секция 2. Ведомость отделки фасадов	 Архитектура и брендинг		
Проверил	Жернаков				04.25				
Н.контр.	Рябиков				04.25				
ГИП	Дурнев				04.25				


Согласовано					
Согласовано					
Взам. инв. №					
Подп. и дата					
Инв. № подл.					

Фасад Л1.П-У1.П




Фасад 18.П-17.П



						146-AP/24-0-AP2			
						"Жилой многоквартирный дом с нежилыми помещениями и подземной автостоянкой в Чкаловском районе г. Екатеринбурга" по адресу: Свердловская обл., г. Екатеринбург, ул. Патриса Лумумбы, д. 4.			
1	-	Зам.	323-25	<i>Ахмеров</i>	07.25	Подземная автостоянка	Стадия	Лист	Листов
Изм.	Кол.уч.	Лист	№ док.	Подп.	Дата		Р	9	
Разработал	Ахмеров		<i>Ахмеров</i>		07.25	Подземная автостоянка. Фасад Л1.П-У1.П. Фасад 18.П-17.П			
Проверил	Жернаков		<i>Жернаков</i>		07.25				
Н.контр.	Рябиков		<i>Рябиков</i>		07.25				

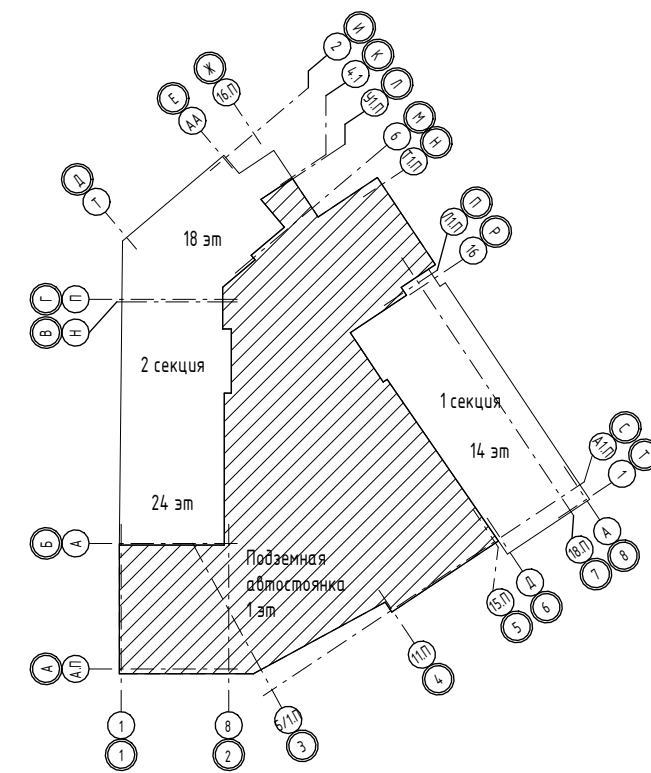
Ведомость отделки фасадов

Марка	Образец	Описание материала	Код цвета	Площадь, м2
Навесная фасадная система с плиткой				
1		Навесная фасадная система с плиткой	RAL 040 70 05	275



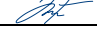
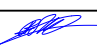
275

*RAL материалов фасадных решений - предварительны.
Дополнительно согласовать фирмой изготовителем фасадов и с разработчиками проекта

Согласовано				
Согласовано				



Взам. инв. №	
Подп. и дата	
Инв. № подл.	

						146-AP/24-0-AP2			
						"Жилой многоквартирный дом с нежилыми помещениями и подземной автостоянкой в Чкаловском районе г. Екатеринбург" по адресу: Свердловская обл., г. Екатеринбург, ул. Патриса Лумумбы, д. 4.			
1	-	Зам.	323-25		07.25	Подземная автостоянка	Стадия	Лист	Листов
Изм.	Кол.уч.	Лист	№ док.	Подп.	Дата		Р	10	
Разработал	Ахмеров			07.25					
Проверил	Жернаков			07.25					
Н.контр.	Рябиков			07.25		Подземная автостоянка. Ведомость отделки фасадов	