

Заказчик: ООО «СЗ ПРОЕКТ ПЛ»

«Двухсекционный многоквартирный жилой дом со встроенными помещениями общественного назначения (№ 1.1, 1.2 по ПЗУ) и встроенно-пристроенной подземной автостоянкой (№ 1.3 по ПЗУ)» по адресу: Свердловская область, г. Екатеринбург, ул. Патриса Лумумбы, д. 4

ЭСКИЗНЫЙ ПРОЕКТ

Директор ООО «АР»

М.В.Костыренко

Главный инженер проекта

В.Н.Коптяев



Ведомость рабочих чертежей основного комплекта ЭП

Ведомость рабочих чертежей основного комплекта ЭП

Лист	Наименование	Примечание
01	Состав проекта	
02	Пояснительная записка	
03	Технико-экономические показатели	
04	Описание решений по благоустройству территории	
05	Генеральный план	
06	Расчеты элементов благоустройства территории	
07	Видовой кадр 1	
08	Видовой кадр 2	
09	Видовой кадр 3	
10	Видовой кадр 4	
11	Видовой кадр 5	
12	Видовой кадр 6	
13	Видовой кадр 7 (Ночной)	
14	Видовой кадр 8 (Ночной)	
15	Видовой кадр 9 (Ночной)	
16	Плоскостные фасады А-Д, 1-16. Секция 1	
17	Плоскостные фасады Д-А, 16-1. Секция 1	
18	Плоскостные фасады А-С, 1-8. Секция 2	
19	Плоскостные фасады Ф-АА, 6-2. Секция 2	
20	Плоскостные фасады АА-Т, С-А. Секция 2	
21	Развертки	
22	План паркинга	
23	Секция 1.1. План технического этажа	
24	Секция 1.1. План первого этажа	
25	Секция 1.1. План 2 этажа	

Лист	Наименование	Примечание
26	Секция 1.1. План 3-5 этажа	
27	Секция 1.1. План 6-14 этаж	
28	Секция 1.2. План технического этажа	
29	Секция 1.2. План первого этажа	
30	Секция 1.2. План 2-5 этажа	
31	Секция 1.2. План 6-14 этажа	
32	Секция 1.2. План 15-18 этажа	
33	Секция 1.2. План 19 этажа	
34	Секция 1.2. План 20-24 этажа	
35	Разрезы. Секция 1	
36	Разрезы. Секция 2	

Согласовано		
	Взам. инв. №	
	Подп. и дата	
Инв. № подл.		

Изм.	Кол.уч.	Лист	№ док.	Подп.	Дата	362023 - ЭП	Лист
							01

Согласовано

Инв. № подл.

Подп. и дата

Взам. инв. №

№	Наименование	Секция 1	Секция 2	Автостоянка	ИТОГО
1	Площадь застройки	684,481	1010,456	2527,089	4 222,026
2	Строительный объем	32 927,04	71069,976	8080,46	112077,48
3	Строительный объем выше отм. 0,000	28 965,91	67 177,08		96142,99
4	Строительный объем ниже отм. 0,000	3961,134	3892,896	8080,46	15934,49
5	Этажность	14	18/24		
6	Количество жилых этажей	13	17/24		
7	Количество этажей	15	19/25	1	
8	Общая надземная площадь (КСИТ) расчет по СП	7763,15	18227,87		25991,02
9	Общая площадь квартир без лоджий	5401,92	12815,49		18217,41
10	Общая площадь квартир (лоджи с К=0,5)	5466,98	13007,45		18474,43
11	Общая площадь квартир, К=1	5532,03	13199,4		18731,43
12	Студии	26	36		62
13	Однокомнатные	52	111		163
14	Двухкомнатные	52	108		160
15	Трехкомнатные	0	26		26
16	ИТОГО квартир	130	281		411
17	МОП	1323,49	2816,06	20,87	4160,42
18	Коммерческие помещения	353,17	609,66		962,83
19	Кладовые для жильцов	151,43	181,10		332,53
20	Коридоры кладовых	84,33	79,17		163,5
21	Подвальный этаж	622,793	807,469	2435,65	3865,912
22	Общая площадь	8385,943	19035,339	2515,61	29936,892
23	Площадь паркинга				2330,83
24	М/М в паркинге				71
25					

Изм.	Кол.уч.	Лист	№ док.	Подп.	Дата

362023 - ЭП

Лист
03

Схема планировочной организации земельного участка выполнена на основании следующих материалов и нормативных документов: -СП 42.13330.2016 "Градостроительство. Планировка и застройка городских и сельских поселений"; -СП 59.13330.2020 "Доступность зданий и сооружений для маломобильных групп населения 1/2"; -СанПиН 2.2.1/2.1.1.1200-03 "Санитарно-защитные зоны и санитарная классификация предприятий, сооружений и иных объектов 1/2"; -Правил землепользования и застройки городского округа - муниципального образования "город Екатеринбург" на период 2025 г. - Приложению 1 к Решению Екатеринбургской городской Думы от 28 декабря 2021 года №60/65

"Нормативы градостроительного проектирования городского округа - муниципального образования "город Екатеринбург".

В качестве топографических материалов использована топографическая съемка М 1:500 МСК 66.

Характеристика земельного участка:

Участок проектирования с кадастровым номером 66:41:0000000:199317 расположен в жилом районе

Вторчермет Чкаловского административного района города Екатеринбурга и ограничен:

с севера - ул. Палисадная;

с востока - ул. Патриса Лумумбы;

с юга - здания общественного назначения;

с запада - ул. 2-я Новосибирская.

На земельном участке расположено одноэтажное здание магазина, к которому пристроен склад. Помещение склада заброшено. Естественный рельеф площадки нарушен, на большей части территории уложены бетонные плиты, на отдельных участках находятся свалки строительного и бытового мусора - ранее на данной территории располагался рынок. Инженерные коммуникации проходят в пределах рассматриваемого земельного участка и в коридорах существующей транспортной сети (ул. ул. Патриса Лумумбы и ул. Палисадная). Инженерные сети попадающие под застройку подлежат выносу с территории площадки.

Зоны с особыми условиями использования территории:

Проектируемое здание в границы санитарно-защитных зон существующих объектов не попадает. Санитарные разрывы от проектируемых объектов соответствуют СанПиН 2.2.1/2.1.1.1200-03 "Санитарно-защитные зоны и санитарная классификация предприятий, сооружений и иных объектов 1/2".

Санитарный разрыв 10 м для открытых автопарковок 10 и менее машино-мест, 15 м - от 11 до 50м/мест, согласно СанПиН 2.2.1/2.1.1.1200-03, таблица 7.1.1. Разрывы от гостевых автостоянок до нормируемых объектов не регламентируются.

В соответствии с проектом санитарно-защитной зоны для автозаправочной станции № 146, расположенной по адресу: Свердловская область, г. Екатеринбург, ул. Патриса Лумумбы, дом 4в(кадастровый номер земельного участка 66:41:0504017:4), получено положительное экспертное заключение 66.01.31.000.Т.003124.11.21 от 29.11.2021, установление санитарно-защитной зоны не требуется.

Санитарно-защитная зона от автомастерской "Автосервис ЕКБ", расположенной на земельном участке с кадастровым номером 66:41:0504017:4, принят по СанПиН 2.2.1/2.1.1.1200-03 п.12.5.4. Ориентировочная санитарно-защитная зона 50м. не оказывает влияния на проектируемую жилую застройку.

Размер санитарных разрывов от мусорных контейнеров до объектов жилого и общественного назначения регламентируется СанПиН 2.1.3684-21 "Санитарно-эпидемиологические требования к содержанию территорий городских и сельских поселений, к водным объектам, питьевой воде и питьевому водоснабжению населения, атмосферному воздуху, почвам, жилым помещениям, эксплуатации производственных, общественных помещений, организации и проведению санитарно-противоэпидемических (профилактических) мероприятий" и составляет 20 м. Санитарный разрыв от трансформаторных пунктов 10 м (согласно п.12.26 СП 42.13330.2016 Градостроительство. Планировка и застройка городских и сельских поселений. Актуализированная редакция СНиП 2.07.01-89* (с Изменениями № 1, 2)).

Охранная зона объектов теплоснабжения в соответствии с Приказом Минстроя РФ от 17.08.1992 №197 "О типовых правилах охраны коммунальных тепловых сетей" п.4 принята Эм. в каждую сторону.

Зона влияния приаэродромных территорий в соответствии с Приказом Министерства транспорта Российской Федерации Федерального агентства воздушного транспорта № 928-П от 03.12.2021 проектируемая территория попадает в 3, 4, 5 и 6 зоны влияния приаэродромных территорий аэропорта Екатеринбурга (Кольцово), а также в приаэродромную территорию аэродрома Екатеринбург 1/Жольцово 1/2.

Архитектурно-строительные решения

В рамках эскизного проекта территории осуществляется выделение элементов планировочной структуры, установление параметров планируемого развития элементов планировочной структуры.

Проектируемый объект представляет собой жилой комплекс состоящий из двух секций. Строительство жилого комплекса предусматривается на пересечении ул. Палисадная и ул. Патриса Лумумбы. Жилые дома переменной этажности 14, 18 и 24 этажей.

На первом этаже секций предусмотрены встроенно-пристроенные помещения нежилого назначения.

Для хранения личного автотранспорта жителей жилого комплекса проектом предусмотрена подземная автостоянка и размещение открытых парковок в нормативной пешеходной доступности от жилых домов.

Мероприятия по благоустройству и озеленению подчинены основному градостроительному требованию - создание максимальных удобств для жителей и посетителей данного объекта в частности, создание эстетической привлекательности проектируемого объекта.

- Ширина тротуаров предусмотрена не менее 2,5м.

- Покрытие проездов - асфальтобетонное с гранитным бортовым камнем.

- Покрытие тротуаров - плиточное и плиточное усиленное.

- Покрытие велодорожки резиновое шириной 2,0м.

Для обеспечения условий комфортного пребывания и требований нормативов градостроительного проектирования, в границах квартала предусмотрено формирование зон рекреационного назначения в виде детских и спортивных площадок. В пределах застройки пешеходное движение играет весьма важную роль в организации быта населения. Пешеходная сеть решена с учетом следующих факторов:

- обеспечение кратчайших расстояний до всех объектов;

- удобство пешеходной доступности всех объектов;

- удобство для инвалидов и маломобильных групп населения.

Подъезд к проектируемому зданию предусмотрен с ул. Патриса Лумумбы. Въезд личного автотранспорта во двор жилого дома исключен. Проектом предусмотрен пожарный проезд с продольных сторон жилого дома на расстоянии 5,0м и 8,0м. шириной 4,2м и 6,0м. СП 4.13130.2013 п.8.1.1, п.8.1.4, п.8.1.6). Заезд пожарной машины предусматривается с ул. Палисадная и ул. Патриса Лумумбы. Частично пожарный проезд осуществляется по укрепленным тротуарам, рассчитанным на нагрузку от пожарных автомобилей.

Озеленение является важным компонентом благоустройства и средством формирования благоприятных оздоровительных условий на участке жилой застройки, оказывает непосредственное влияние на температуру воздуха, его влажность, солнечную радиацию, способствует ослаблению отрицательных факторов окружающей городской среды.

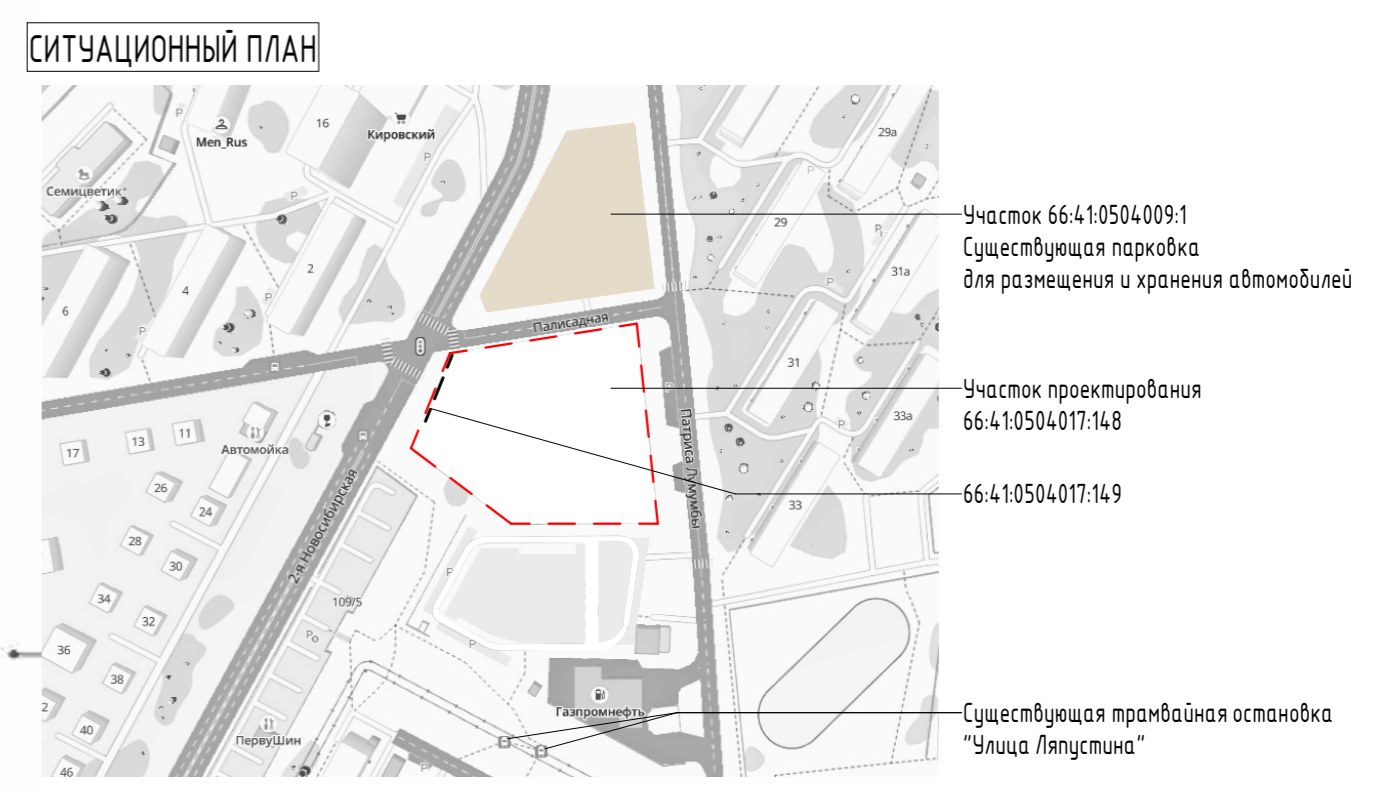
Проектом предусматриваются следующие мероприятия по озеленению территории: устройство газонов с добавлением в грунт чернозема и посевом трав, посадка кустарников, посадка деревьев.

Для устройства газона применяется смесь трав, наиболее устойчивая к вытаптыванию - овсяница, мятлик, клевер белый, полевица, тимофеевка.

Согласовано

Инв. № подл.	Подп. и дата	Взам. инв. №

Изм.	Кол.уч.	Лист	№ док.	Подп.	Дата	362023 - ЭП	Лист
							04



Ведомость жилых и общественных зданий и сооружений

Номер на плане	Наименование и обозначение	Этажность	Количество		Площадь, м ²				Строительный объем, м ³	
			зданий	квартир	застройки		общая нормируемая		зданий	всего
					здания	всего	здания	всего		
1	Секция 1	14	1	130	684.48	684.48	8385.9	8385.9	32927.0	32927.0
2	Секция 2	14	1	281	1010.46	1010.46	19035.3	19035.3	71070.0	71070.0
3	Подземная автостоянка	1	1	0	2527.09	2527.09	2515.6	2515.6	8080.5	8080.5
Итого				411		4222.03		29936.9		112007.5

Экспликация площадок

Номер на плане	Наименование	Общая площадь площадок
01	Детские игровые площадки	352,2 м ²
02	Площадки для занятия спортом	324,3 м ²
03	Площадки для отдыха взрослых	171,7 м ²

Ведомость элементов озеленения (по кровле автостоянки)

Поз.	Наименование породы или вида насаждения	Возраст, лет	Кол.	Примечание
1	Газон	-	572.40	
2	Укрепленный газон	-	360.70	
3	Кустарники	-	10	

Ведомость элементов озеленения (в границе по грунту)

Поз.	Наименование породы или вида насаждения	Возраст, лет	Кол.	Примечание
1	Газон	-	1032.40	
2	Укрепленный газон	-	124.70	
3	Кустарники	-	13	

Ведомость элементов озеленения (за границей по грунту)

Поз.	Наименование породы или вида насаждения	Возраст, лет	Кол.	Примечание
1	Газон	-	416.30	
2	Укрепленный газон	-	56.40	

Ведомость проездов, тротуаров, дорожек и площадок (по кровле автостоянки)

Поз.	Наименование	Тип	Площадь покрытия, м ²	Примечание
1	Тротуар из плитки	1п	67.7	Асфальтобетон
2	Тротуар на укрепленном основании	1пу	353.3	Брусчатка
3	Гравий	2п	356.4	Гравий
4	Дорожки из бетона	3п	14.8	Бетон
5	Резиновое покрытие	4п	683.0	Резиновая крошка
6	Отсыпка	5п	24.1	

Ведомость проездов, тротуаров, дорожек и площадок (в границе по грунту)

Поз.	Наименование	Тип	Площадь покрытия, м ²	Примечание
1	Проезд из асфальтобетонного покрытия	1	674.9	Асфальтобетон
2	Тротуар из плитки	2	753.7	Брусчатка
3	Укрепленный тротуар	2у	74.5	Брусчатка
4	Отсыпка	4	24.7	Брусчатка

Условные обозначения

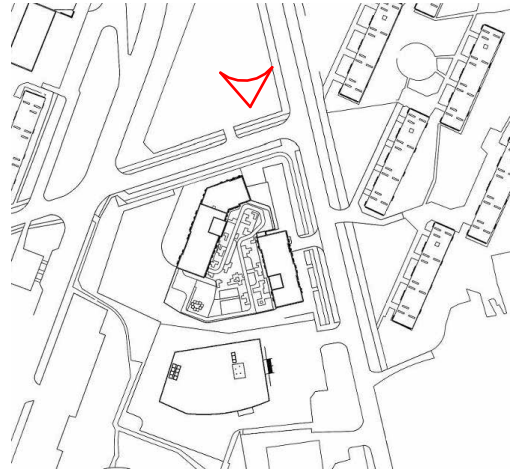
Обозначение, Изображение	Наименование
	Проектируемые проезды
	Проектируемые укрепленные тротуары
	Проектируемые пешеходные тротуары/площадки отдыха
	Проектируемые площадки с возможностью установки МАФ
	Проектируемые газоны
	Пожарный проезд

Согласовано

Взам. инв. №

Подп. и дата

Инв. № подл.



Изм.	Кол.уч.	Лист	№ док.	Подп.	Дата

362023 - ЭП

Лист

07

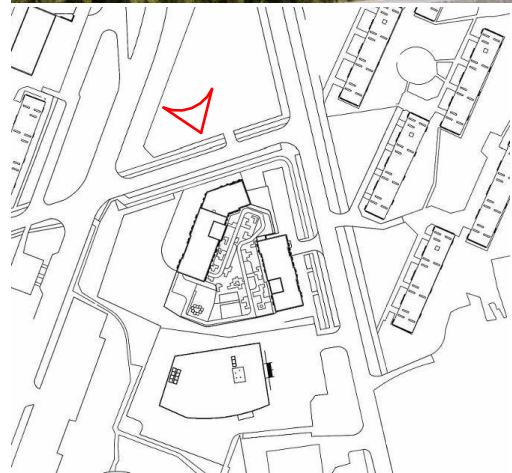
Формат А3А

Согласовано

Взам. инв. №

Подп. и дата

Инв. № подл.



Изм.	Кол.уч.	Лист	№ док.	Подп.	Дата

362023 - ЭП

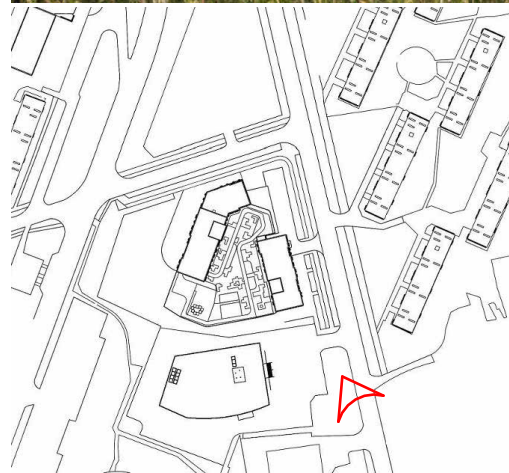
Лист
08

Согласовано

Взам. инв. №

Подп. и дата

Инв. № подл.



Изм.	Кол.уч.	Лист	№ док.	Подп.	Дата

362023 - ЭП

Лист
09

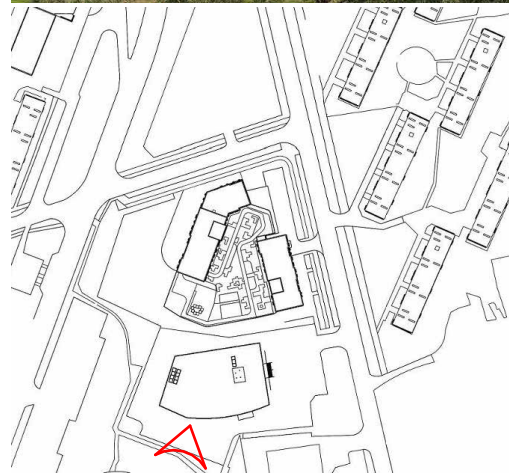
Формат А3А

Согласовано

Взам. инв. №

Подп. и дата

Инв. № подл.



Изм.	Кол.уч.	Лист	№ док.	Подп.	Дата

362023 - ЭП

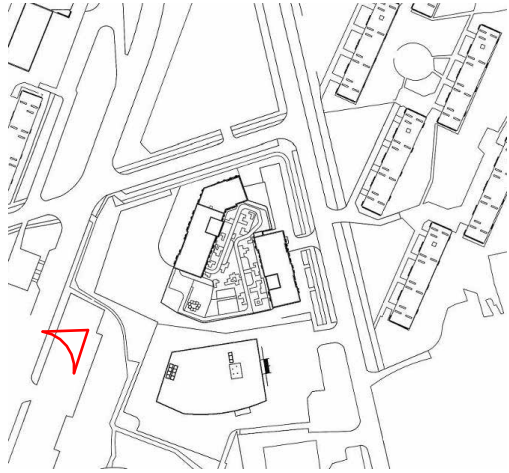
Лист
10

Согласовано

Взам. инв. №

Подп. и дата

Инв. № подл.



Изм.	Кол.уч.	Лист	№ док.	Подп.	Дата

362023 - ЭП

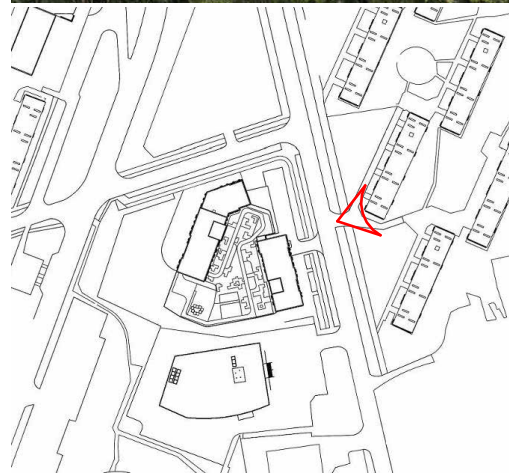
Лист
11

Согласовано

Взам. инв. №

Подп. и дата

Инв. № подл.



Изм.	Кол.уч.	Лист	№ док.	Подп.	Дата

362023 - ЭП

Лист

12

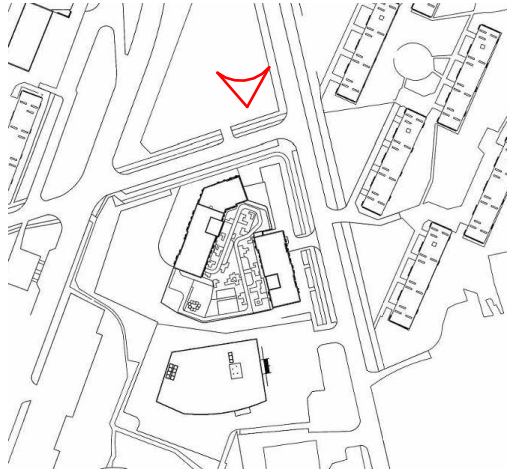
Формат А3А

Согласовано	

Взам. инв. №	
--------------	--

Подп. и дата	
--------------	--

Инв. № подл.	
--------------	--



Изм.	Кол.уч.	Лист	№ док.	Подп.	Дата

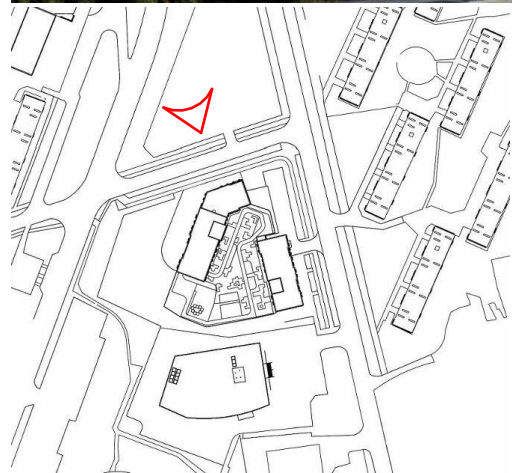
362023 - ЭП

Согласовано	

Взам. инв. №	
--------------	--

Подп. и дата	
--------------	--

Инв. № подл.	
--------------	--



Изм.	Кол.уч.	Лист	№ док.	Подп.	Дата

362023 - ЭП

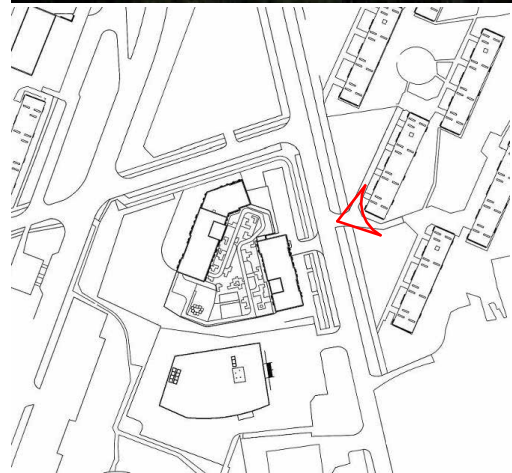
Лист
14

Согласовано

Взам. инв. №

Подп. и дата

Инв. № подл.



Изм.	Кол.уч.	Лист	№ док.	Подп.	Дата

362023 - ЭП

Лист
15

УСЛОВНО-ГРАФИЧЕСКИЕ ОБОЗНАЧЕНИЯ

- Декоративная штукатурка RAL 2009
 - Декоративная штукатурка RAL 000 90 00
 - Навесная фасадная система с плиткой RAL 040 70 05
- *КОД ЦВЕТА ПО RAL DESIGN

Фасад в осях А-Д

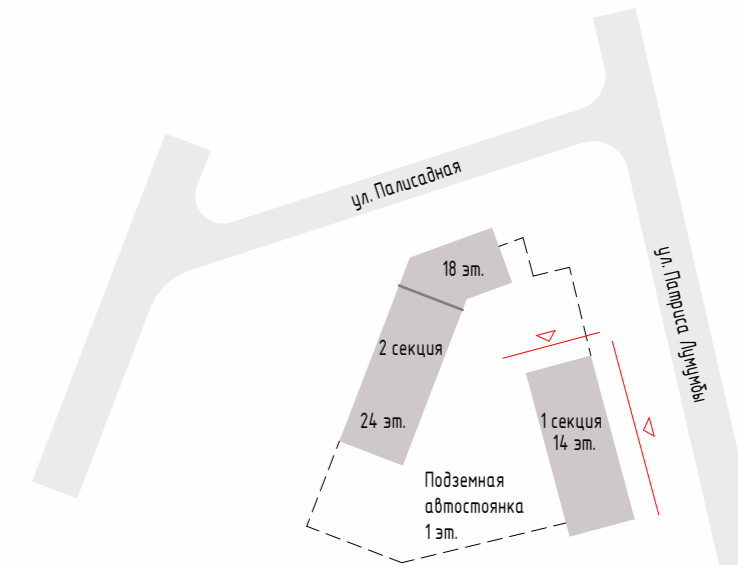


Фасад в осях 1-16



- Декоративные элементы фасада RAL 2009
- Декоративные элементы фасада RAL 9001
- Откосы окон первого, типового этажа RAL 2009
- Откосы окон первого, типового этажа RAL 9001
- Импосты витражей первого, окон типового этажа RAL 2009
- Импосты витражей и окон типового этажа RAL 9001
- Металлические элементы ограждений RAL 9001
- Металлические элементы корзины кондиционеров RAL 9001
- Металлические элементы корзины кондиционеров RAL 2009

*RAL материалов фасадных решений - предварительны.
Дополнительно согласовать фирмой изготовителем фасадов и с разработчиками проекта



Согласовано	
Взам. инв. №	
Подп. и дата	
Инв. № подл.	

Изм.	Кол.уч.	Лист	№ док.	Подп.	Дата		

362023 - ЭП

Лист
16

УСЛОВНО-ГРАФИЧЕСКИЕ ОБОЗНАЧЕНИЯ

- Декоративная штукатурка RAL 2009
 - Декоративная штукатурка RAL 000 90 00
 - Навесная фасадная система с плиткой RAL 040 70 05
- *КОД ЦВЕТА ПО RAL DESIGN

Фасад в осях Д-А

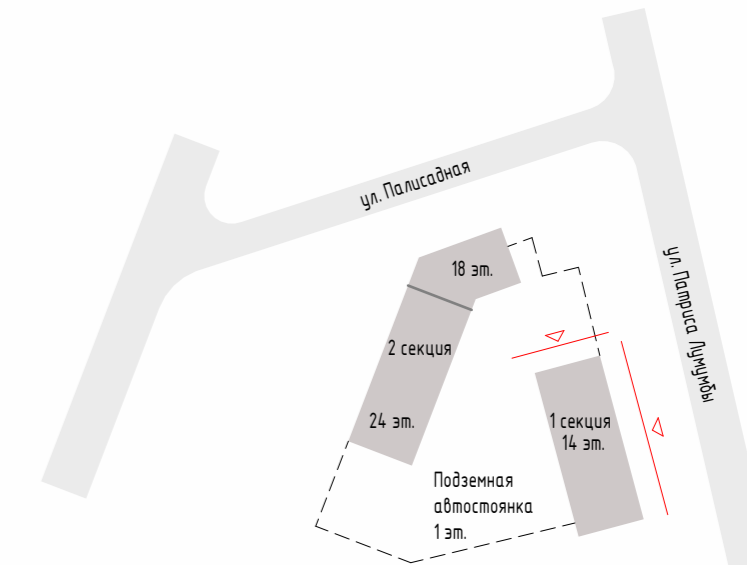


Фасад в осях 1-16



- Декоративные элементы фасада RAL 2009
- Декоративные элементы фасада RAL 9001
- Откосы окон первого, типового этажа RAL 2009
- Откосы окон первого, типового этажа RAL 9001
- Импосты витражей первого, окон типового этажа RAL 2009
- Импосты витражей и окон типового этажа RAL 9001
- Металлические элементы ограждений RAL 9001
- Металлические элементы корзины кондиционеров RAL 9001
- Металлические элементы корзины кондиционеров RAL 2009

*RAL материалов фасадных решений - предварительны.
Дополнительно согласовать фирмой изготовителем фасадов и с разработчиками проекта



Согласовано	
Взам. инв. №	
Подп. и дата	
Инв. № подл.	

Изм.	Кол.уч.	Лист	№ док.	Подп.	Дата		

362023 - ЭП

Лист

17

Формат А2А

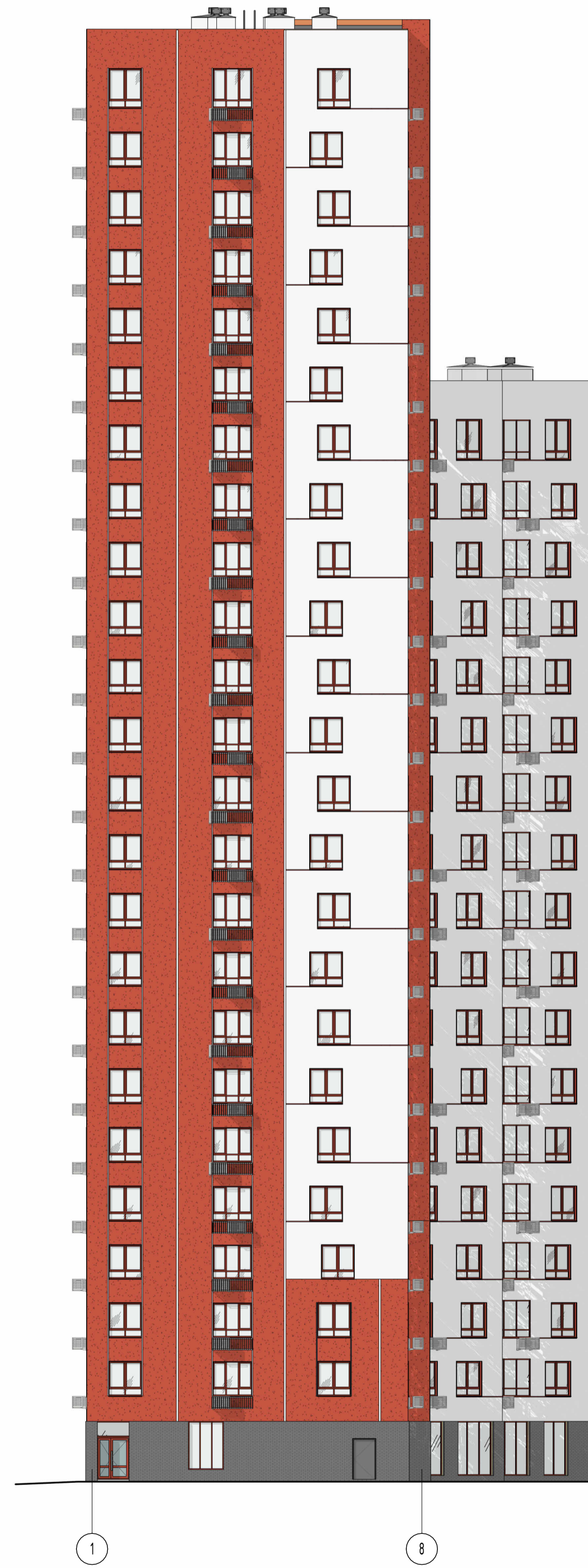
УСЛОВНО-ГРАФИЧЕСКИЕ ОБОЗНАЧЕНИЯ

- Декоративная штукатурка RAL 2009
- Декоративная штукатурка RAL 000 90 00
- Навесная фасадная система с плиткой RAL 040 70 05
*КОД ЦВЕТА ПО RAL DESIGN

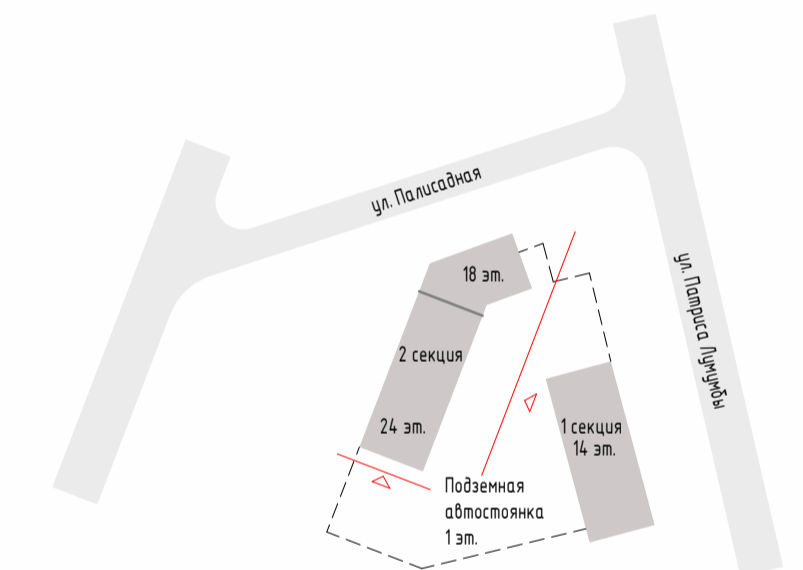
- Декоративные элементы фасада RAL 2009
- Декоративные элементы фасада RAL 9001
- Откосы окон первого, типового этажа RAL 2009
- Откосы окон первого, типового этажа RAL 9001
- Импосты витражей первого, окон типового этажа RAL 2009
- Импосты витражей и окон типового этажа RAL 9001
- Металлические элементы ограждений RAL 9001
- Металлические элементы корзины кондиционеров RAL 9001
- Металлические элементы корзины кондиционеров RAL 2009

*RAL материалов фасадных решений - предварительны.
Дополнительно согласовать фирмой изготовителем фасадов и с разработчиками проекта

Фасад в осях 1-8



Фасад в осях А-С



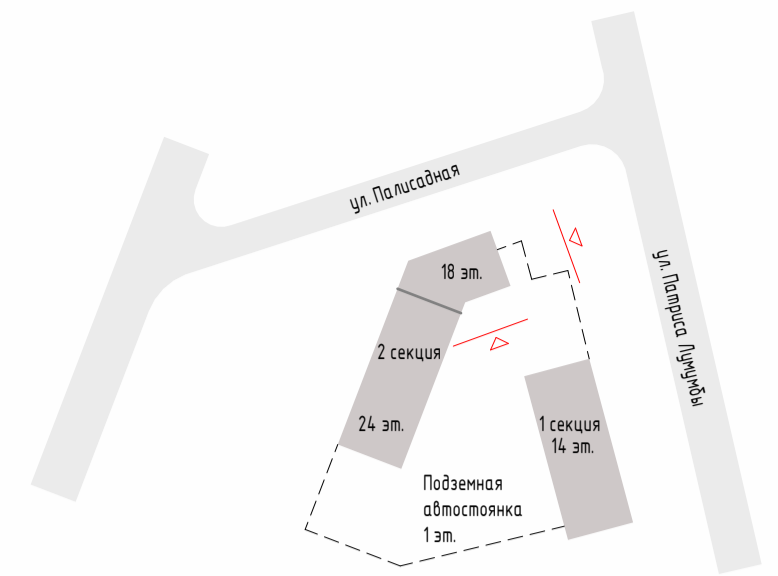
Согласовано
Взам. инв. №
Подп. и дата
Инв. № подл.

УСЛОВНО-ГРАФИЧЕСКИЕ ОБОЗНАЧЕНИЯ

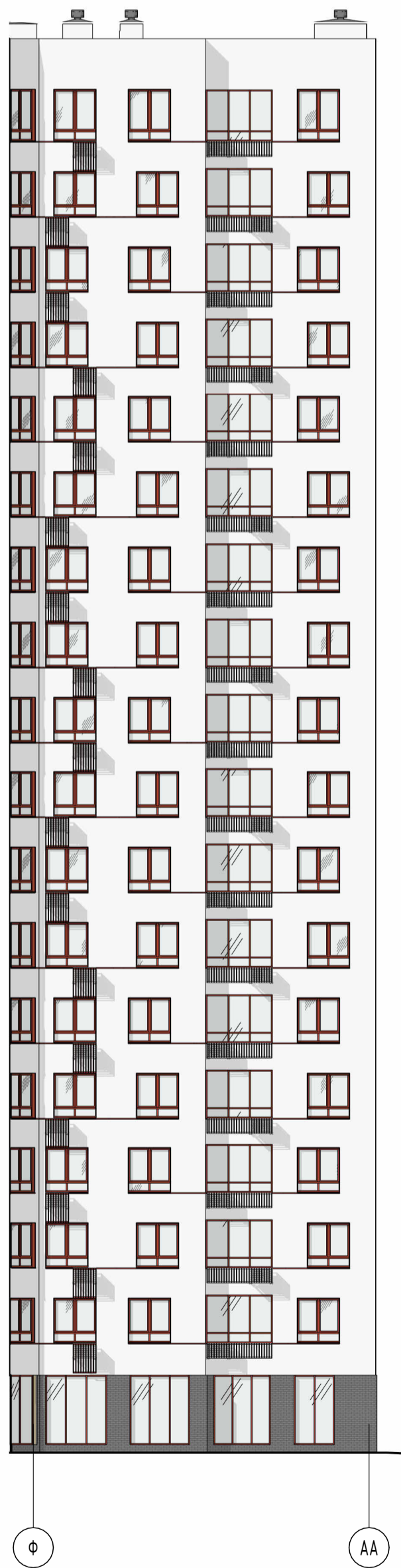
- Декоративная штукатурка RAL 2009
- Декоративная штукатурка RAL 000 90 00
- Навесная фасадная система с плиткой RAL 040 70 05
*КОД ЦВЕТА ПО RAL DESIGN

- Декоративные элементы фасада RAL 2009
- Декоративные элементы фасада RAL 9001
- Откосы окон первого, типового этажа RAL 2009
- Откосы окон первого, типового этажа RAL 9001
- Импосты витражей первого, окон типового этажа RAL 2009
- Импосты витражей и окон типового этажа RAL 9001
- Металлические элементы ограждений RAL 9001
- Металлические элементы корзины кондиционеров RAL 9001
- Металлические элементы корзины кондиционеров RAL 2009

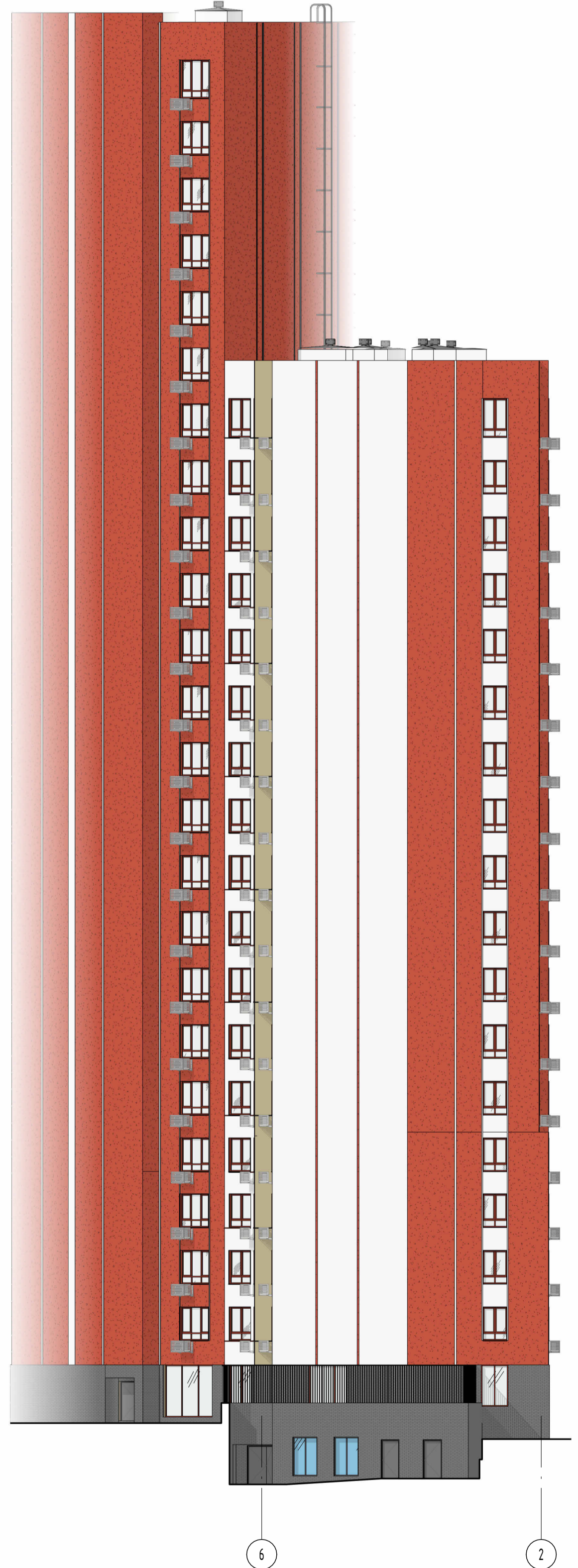
*RAL материалов фасадных решений - предварительны.
Дополнительно согласовать фирмой изготовителем фасадов и с разработчиками проекта



Фасад в осях Ф-АА



Фасад в осях 6-2



Согласовано	Взам. инв. №	Подп. и дата
Инв. № подл.		

УСЛОВНО-ГРАФИЧЕСКИЕ ОБОЗНАЧЕНИЯ

- Декоративная штукатурка RAL 2009
 - Декоративная штукатурка RAL 000 90 00
 - Навесная фасадная система с плиткой RAL 040 70 05
- *КОД ЦВЕТА ПО RAL DESIGN

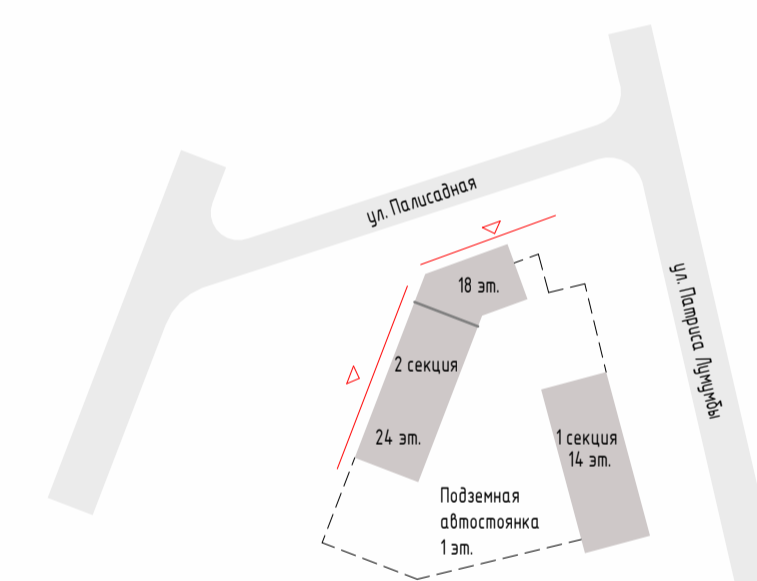
- Декоративные элементы фасада RAL 2009
- Декоративные элементы фасада RAL 9001
- Откосы окон первого, типового этажа RAL 2009
- Откосы окон первого, типового этажа RAL 9001
- Импосты витражей первого, окон типового этажа RAL 2009
- Импосты витражей и окон типового этажа RAL 9001
- Металлические элементы ограждений RAL 9001
- Металлические элементы корзин кондиционеров RAL 9001
- Металлические элементы корзин кондиционеров RAL 2009

*RAL материал фасадных решений - предварительны.
Дополнительно согласовать фирмой изготовителем фасадов и с разработчиками проекта

Фасад в осях AA-T



Фасад в осях С-А



Согласовано
Взам. инв. №
Лист и дата
Инв. № подл.

Изм.	Кол.уч.	Лист	№ док.

Развертка

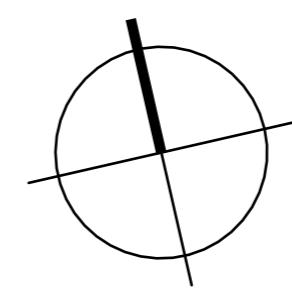


Инд. № подл.	Подп. и дата	Взам. инв. №	Согласовано

Изм.	Кол.уч.	Лист	№ док.	Подп.	Дата

362023 - ЭП

План автостоянки



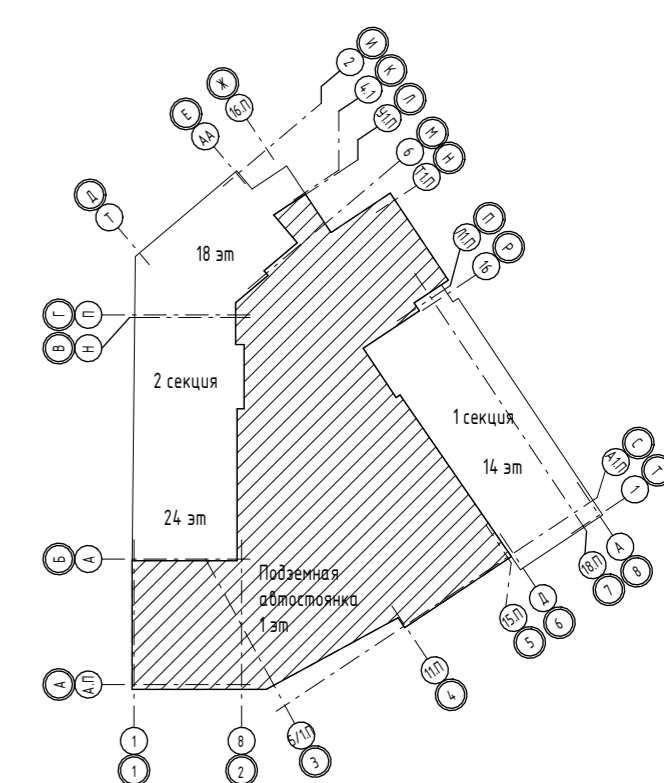
Экспликация помещений паркинга			
№	Наименование	Площадь, м2	Кат. пом.
МОП			
1	Помещение для хранения автомобилей на 72 м/мест	2283,11	В1
2	ПУИ	13,72	
3	Тамбур-шлюз	7,15	
		2303,98	
Офис№12			
8	Офис	28,24	
8.1	СУ	4,54	
		32,78	
ТП			
9	Помещение РЭ-0,4кВ	15,25	
10	Помещение РЭ-6кВ	15,12	
11	Камера трансформатора Т1	8,75	
12	Камера трансформатора Т2	8,06	
		47,18	
Технические			
5	Электрощитовая автостоянки	13,50	
6	Венткамера	17,85	
		31,35	
		2415,29	

Количество парковочных мест автостоянки - 71шт



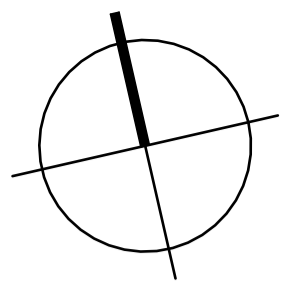
Условные обозначения

- | | | |
|------------------|---------------------|-----------------------|
| Блок кладовых №1 | Блок кладовых №9 | Офисное помещение 4 |
| Блок кладовых №2 | Велокладовая | Офисное помещение 5 |
| Блок кладовых №3 | Выпуски | Офисное помещение 6 |
| Блок кладовых №4 | МОП | Офисное помещение 7 |
| Блок кладовых №5 | Мусорокамера | Офисное помещение 8 |
| Блок кладовых №6 | Офисное помещение 1 | ПУИ |
| Блок кладовых №7 | Офисное помещение 2 | Паркинг |
| Блок кладовых №8 | Офисное помещение 3 | Технические помещения |



Изм.	Кол.уч.	Лист	№ док.	Подп.	Дата

Секция 1. План технического этажа



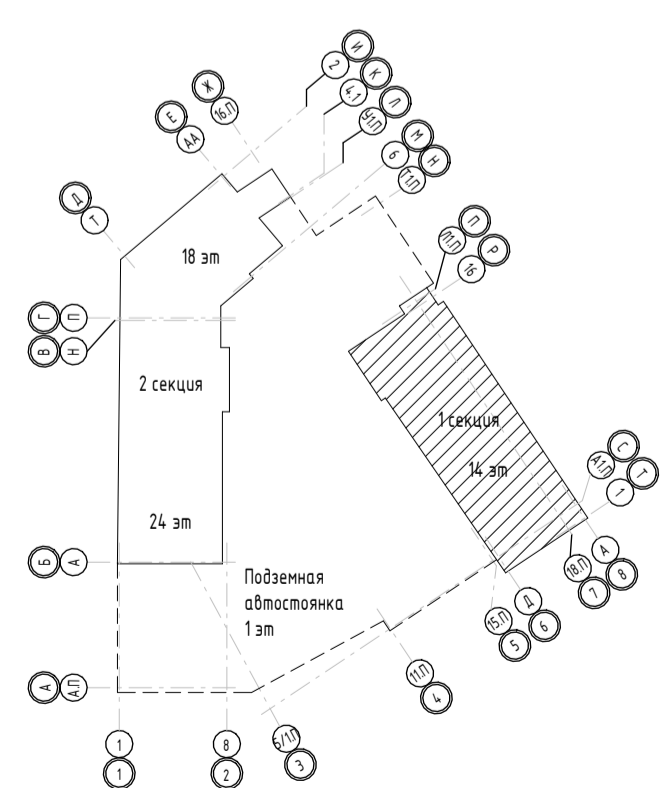
Экспликация помещений технического этажа

№	Наименование	Площадь, м2
0.3	Коридор блока кладовых	26,71
1К	Кладовая	2,96
2К	Кладовая	2,86
3К	Кладовая	4,27
4К	Кладовая	2,84
5К	Кладовая	2,97
6К	Кладовая	2,28
7К	Кладовая	4,36
8К	Кладовая	2,58
9К	Кладовая	3,39
10К	Кладовая	4,87
		60,09
0.4	Коридор блока кладовых	11,30
11К	Кладовая	3,57
12К	Кладовая	4,55
13К	Кладовая	4,39
14К	Кладовая	3,35
15К	Кладовая	3,51
16К	Кладовая	4,55
17К	Кладовая	2,47
18К	Кладовая	2,78
		40,47
0.5	Коридор блока кладовых	7,19
19К	Кладовая	4,41
20К	Кладовая	4,87
21К	Кладовая	2,75
		19,22
0.6	Коридор блока кладовых	12,84
22К	Кладовая	4,62
23К	Кладовая	4,94
24К	Кладовая	3,84
25К	Кладовая	3,84
26К	Кладовая	3,25
27К	Кладовая	3,30
28К	Кладовая	3,80
		40,43
0.7	Коридор блока кладовых	4,75
29К	Кладовая	3,47
30К	Кладовая	3,97
		12,19
0.8	Коридор блока кладовых	10,61
31К	Кладовая	3,72
32К	Кладовая	2,96
33К	Кладовая	3,85
34К	Кладовая	4,07
35К	Кладовая	4,08
		29,29
0.18	Коридор блока кладовых	10,93
36К	Кладовая	3,23
37К	Кладовая	3,14
38К	Кладовая	3,47
39К	Кладовая	4,16
40К	Кладовая	2,37
41К	Кладовая	2,29
42К	Кладовая	2,30
43К	Кладовая	2,38
		34,27
0.1	Велокладовая	4,01
0.2	Велокладовая	4,01
0.9	Коридор	115,37
0.10	Лестничная клетка	13,86
0.11	Лестничная клетка	12,52
0.12	Лифтовой холл (тамбур-шлюз)	4,90
		154,67
0.13	Помещение сетей связи	10,45
0.14	Электрощитовая	24,27
0.15	Насосная хозяйственно-питьевая	86,24
0.16	Веткамера	17,40
0.17	Выпуски К1, К2-автостоянка	24,30
		162,66
		553,29

Согласовано	
Взам. инв. №	
Подп. и дата	
Инв. № подл.	

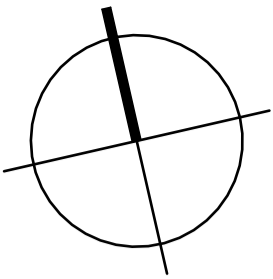
Условные обозначения

- Блок кладовых №1
- Блок кладовых №5
- Выпуски
- Блок кладовых №2
- Блок кладовых №6
- МОП
- Блок кладовых №3
- Блок кладовых №7
- Технические помещения
- Велокладовая



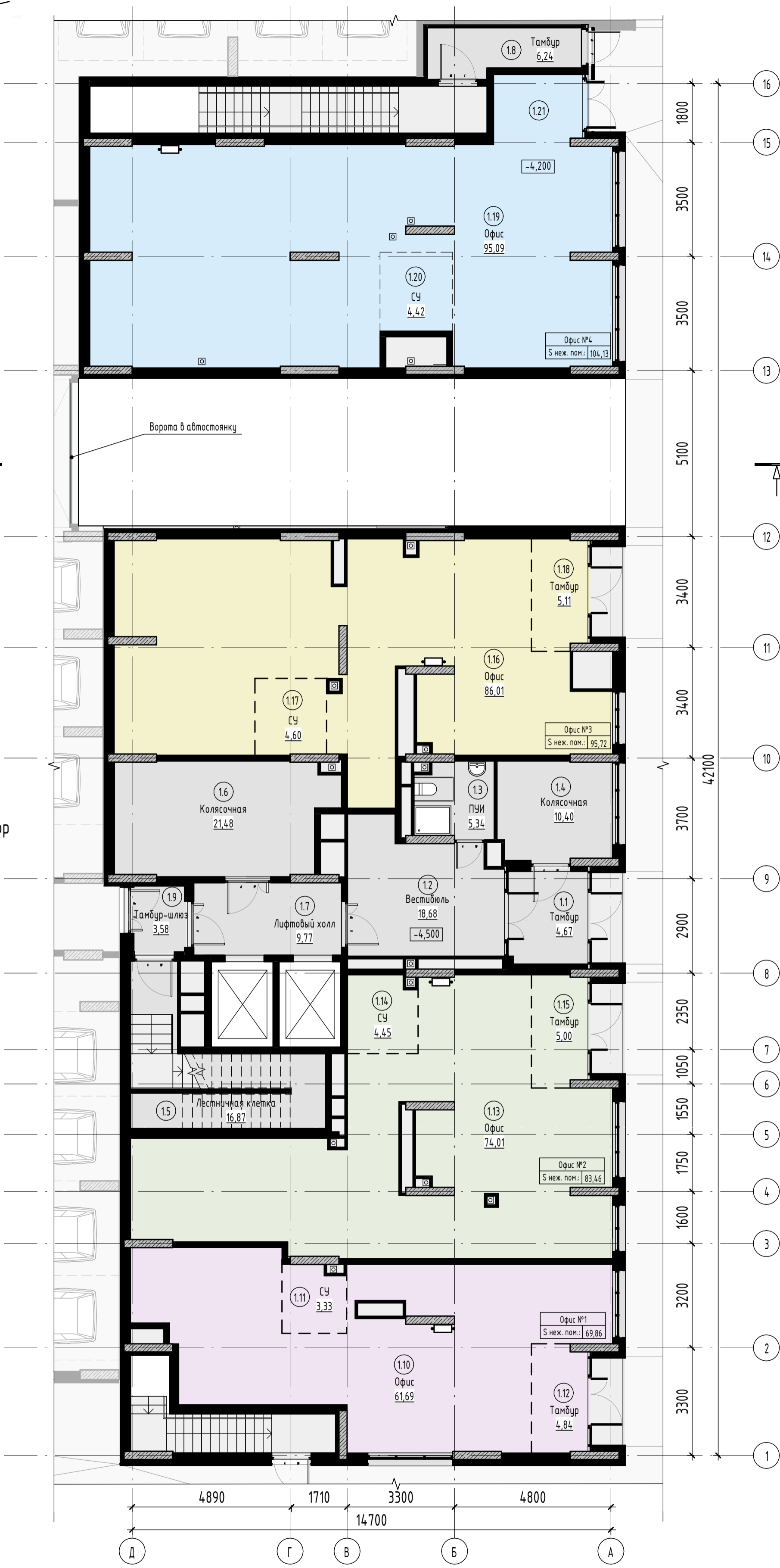
Изм.	Кол.уч.	Лист	№ док.	Подп.	Дата

Секция 1. План 1 этажа



2-2.

1-1.



Экспликация помещений 1 этажа

№	Наименование	Площадь, м2
МОП		
1.1	Тамбур	4,67
1.2	Вестибюль	18,68
1.3	ПУИ	5,34
1.4	Колясочная	10,40
1.5	Лестничная клетка	16,87
1.6	Колясочная	21,48
1.7	Лифтовый холл	9,77
1.8	Тамбур	6,24
1.9	Тамбур-шлюз	3,58
		97,03
Офис №1		
1.10	Офис	61,69
1.11	СУ	3,33
1.12	Тамбур	4,84
		69,86
Офис №2		
1.13	Офис	74,01
1.14	СУ	4,45
1.15	Тамбур	5,00
		83,46
Офис №3		
1.16	Офис	86,01
1.17	СУ	4,60
1.18	Тамбур	5,11
		95,72
Офис №4		
1.19	Офис	95,09
1.20	СУ	4,42
1.21	Тамбур	4,62
		104,13
		450,20

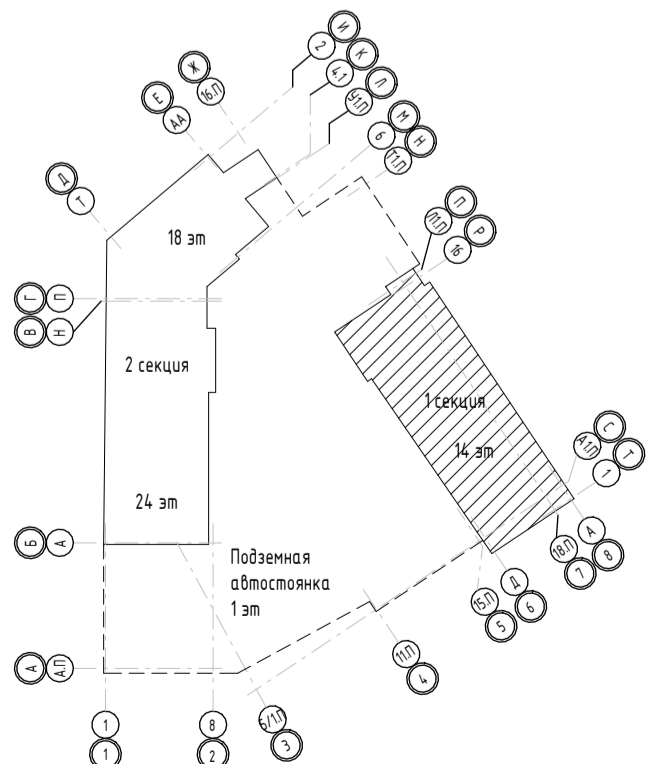
Двор

ул. Патриса Лумумбы

Согласовано	
Взам. инв. №	
Подл. и дата	
Инв. № подл.	

Условные обозначения

	Блок кладовых №7		Офисное помещение 2
	МОП		Офисное помещение 3
	Офисное помещение 1		Офисное помещение 4



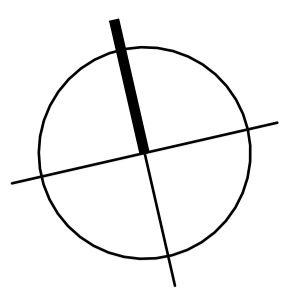
Изм.	Кол.ч.	Лист	№ док.	Подл.	Дата

362023 - ЭП

Лист 24

Формат А2К

Секция 1. План 2 этажа



Экспликация помещений 2 этажа

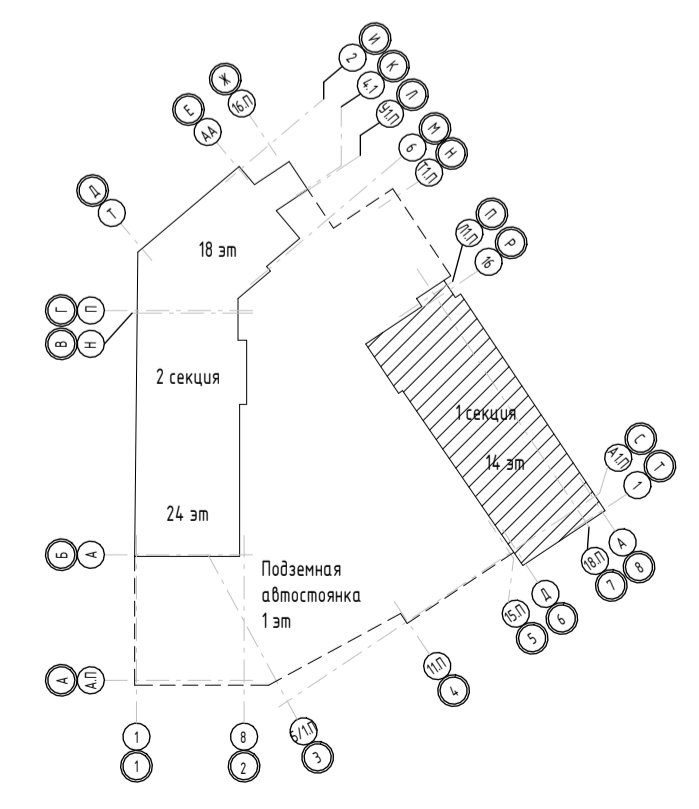
№	Наименование	Площадь, м2
2К 02_01		
1.01	Прихожая	3,35
1.02	Коридор	4,12
1.03	СЧ	4,04
1.04	Кухня-столовая	17,90
1.05	Жилая комната	12,26
1.06	Жилая комната	15,22
1.07	Гардеробная	2,24
1.08	Лоджия	3,13
		62,26
1К(С) 02_02		
2.01	Прихожая	2,20
2.02	Гардеробная	2,36
2.03	СЧ	4,01
2.04	Общая жилая комната	14,15
2.05	Кухня-ниша	5,58
		28,30
2К 02_03		
3.01	Прихожая	4,64
3.02	Коридор	3,31
3.03	СЧ	4,04
3.04	Жилая комната	11,23
3.05	Жилая комната	11,99
3.06	Кухня-столовая	16,24
		51,45
1К 02_04		
4.01	Прихожая	4,68
4.02	СЧ	4,02
4.03	Кухня-столовая	14,65
4.04	Жилая комната	10,89
4.05	Лоджия	2,93
		37,17
1К(С) 02_05		
5.01	Прихожая	6,31
5.02	СЧ	4,04
5.03	Общая жилая комната	11,94
5.04	Кухня-ниша	5,05
		27,34
1К 02_06		
6.01	Прихожая	4,53
6.02	СЧ	4,03
6.03	Кухня-столовая	17,09
6.04	Жилая комната	10,56
		36,21
1К 02_07		
7.01	Прихожая	4,53
7.02	СЧ	4,03
7.03	Жилая комната	10,56
7.04	Кухня-столовая	16,12
		35,24
1К 02_08		
8.01	Прихожая	4,48
8.02	СЧ	4,03
8.03	Кухня-столовая	16,56
8.04	Жилая комната	10,56
		35,63
2К 02_09		
9.01	Прихожая	2,81
9.02	Коридор	4,80
9.03	СЧ	4,02
9.04	Кухня-столовая	14,57
9.05	Жилая комната	11,94
9.06	Жилая комната	13,97
		52,11
2К 02_10		
10.01	Прихожая	4,33
10.02	СЧ	4,03
10.03	Жилая комната	10,63
10.04	Кухня-столовая	17,36
10.05	Жилая комната	16,32
10.06	Лоджия	2,73
		55,40
МОП		
201	Лестничная клетка	12,92
202	Тамбур	5,91
203	Лифтовый холл	10,19
204	Коридор межквартирный	48,49
		77,51

ул. Патриса Лумумбы

Согласовано	
Взам. инв. №	
Подл. и дата	
Инв. № подл.	

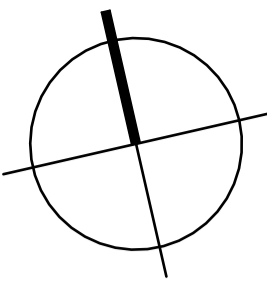
Условные обозначения

- Блок кладовых №7
- Квартира-студия
- Однокомнатная квартира
- Двухкомнатная квартира
- МОП



Изм.	Кол.уч.	Лист	№ док.	Подл.	Дата

Секция 1. План 3-5 этажа



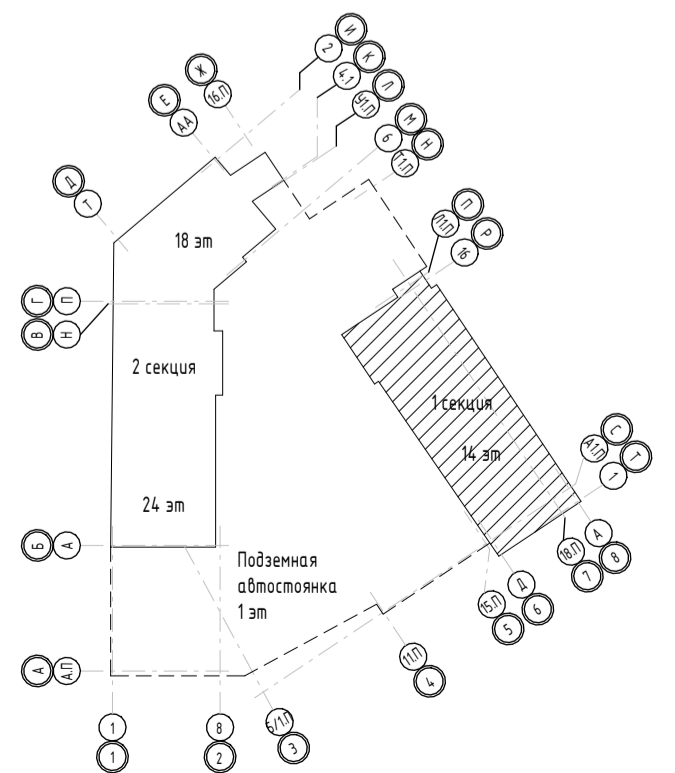
Экспликация помещений 3 этажа

№	Наименование	Площадь, м2
2К 03_01		
1.01	Прихожая	3,35
1.02	Коридор	4,12
1.03	СУ	4,04
1.04	Кухня-столовая	17,90
1.05	Жилая комната	12,26
1.06	Жилая комната	15,22
1.07	Гардеробная	2,24
1.08	Лоджия	3,60
		62,73
1К(С) 03_02		
2.01	Прихожая	2,20
2.02	Гардеробная	2,36
2.03	СУ	4,01
2.04	Общая жилая комната	14,15
2.05	Кухня-ниша	5,58
		28,30
2К 03_03		
3.01	Прихожая	4,64
3.02	Коридор	3,31
3.03	СУ	4,04
3.04	Жилая комната	11,23
3.05	Жилая комната	11,99
3.06	Кухня-столовая	16,24
		51,45
1К 03_04		
4.01	Прихожая	4,68
4.02	СУ	4,02
4.03	Кухня-столовая	14,65
4.04	Жилая комната	10,89
4.05	Лоджия	3,37
		37,61
1К(С) 03_05		
5.01	Прихожая	6,31
5.02	СУ	4,04
5.03	Общая жилая комната	11,94
5.04	Кухня-ниша	5,05
		27,34
1К 03_06		
6.01	Прихожая	4,53
6.02	СУ	4,03
6.03	Кухня-столовая	17,09
6.04	Жилая комната	10,56
		36,21
1К 03_07		
7.01	Прихожая	4,53
7.02	СУ	4,03
7.03	Жилая комната	10,56
7.04	Кухня-столовая	16,12
		35,24
1К 03_08		
8.01	Прихожая	4,48
8.02	СУ	4,03
8.03	Кухня-столовая	16,56
8.04	Жилая комната	10,56
		35,63
2К 03_09		
9.01	Прихожая	2,81
9.02	Коридор	4,80
9.03	СУ	4,02
9.04	Кухня-столовая	14,57
9.05	Жилая комната	11,94
9.06	Жилая комната	13,97
		52,11
2К 03_10		
10.01	Прихожая	4,33
10.02	СУ	4,03
10.03	Жилая комната	10,63
10.04	Кухня-столовая	17,36
10.05	Жилая комната	16,32
10.06	Лоджия	3,14
		55,81
МОП		
301	Лестничная клетка	13,50
302	Лифтовый холл	17,92
303	Коридор межквартирный	48,45
		79,87

Согласовано	
Взам. инв. №	
Подл. и дата	
Инв. № подл.	

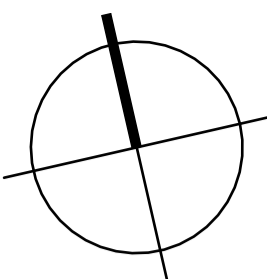
Условные обозначения

- Блок кладовых №7
- Двухкомнатная квартира
- Квартира-студия
- МОП
- Однокомнатная квартира



Изм.	Кол.уч.	Лист	№ док.	Подл.	Дата

Секция 1. План 6-14 этажа



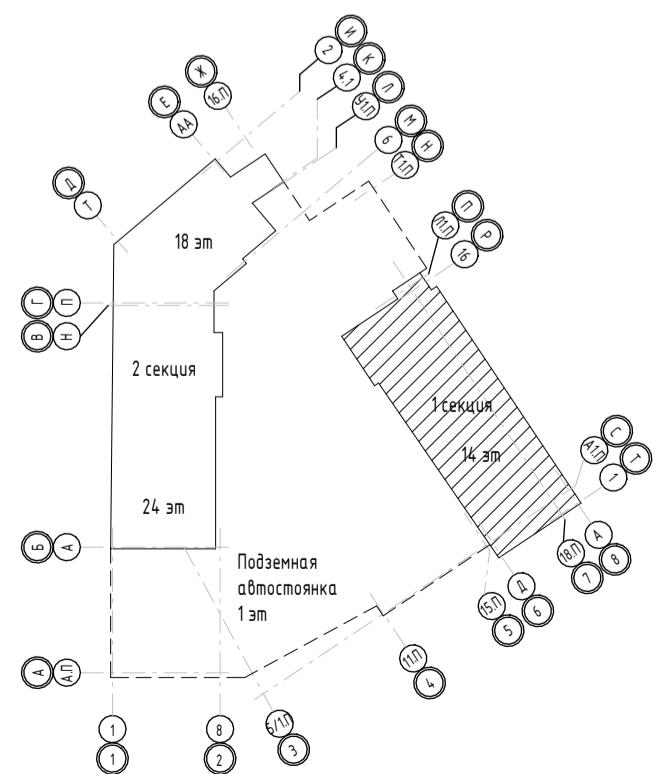
Экспликация помещений 6 этажа

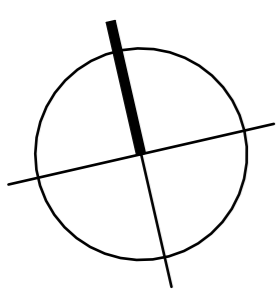
++	Наименование	Площадь, м2
2К 03_01		
1.01	Прихожая	3,35
1.02	Коридор	4,12
1.03	СУ	4,04
1.04	Кухня-столовая	17,90
1.05	Жилая комната	12,26
1.06	Жилая комната	15,22
1.07	Гардеробная	2,24
1.08	Лоджия	3,60
		62,73
1К(С) 03_02		
2.01	Прихожая	2,20
2.02	Гардеробная	2,36
2.03	СУ	4,01
2.04	Общая жилая комната	14,15
2.05	Кухня-ниша	5,58
		28,30
2К 03_03		
3.01	Прихожая	4,64
3.02	Коридор	3,31
3.03	СУ	4,04
3.04	Жилая комната	11,23
3.05	Жилая комната	11,99
3.06	Кухня-столовая	16,24
		51,45
1К 03_04		
4.01	Прихожая	4,68
4.02	СУ	4,02
4.03	Кухня-столовая	14,65
4.04	Жилая комната	10,89
4.05	Лоджия	3,37
		37,61
1К(С) 03_05		
5.01	Прихожая	6,04
5.02	СУ	4,04
5.03	Общая жилая комната	10,09
5.04	Кухня-ниша	5,00
		25,17
1К 03_06		
6.01	Прихожая	4,53
6.02	СУ	4,03
6.03	Кухня-столовая	17,09
6.04	Жилая комната	10,56
		36,21
1К 03_07		
7.01	Прихожая	4,53
7.02	СУ	4,03
7.03	Жилая комната	12,12
7.04	Кухня-столовая	17,58
		38,26
1К 03_08		
8.01	Прихожая	4,48
8.02	СУ	4,03
8.03	Кухня-столовая	16,56
8.04	Жилая комната	10,56
		35,63
2К 03_09		
9.01	Прихожая	2,81
9.02	Коридор	4,80
9.03	СУ	4,02
9.04	Кухня-столовая	16,84
9.05	Жилая комната	13,46
9.06	Жилая комната	13,97
		55,90
2К 03_10		
10.01	Прихожая	4,33
10.02	СУ	4,03
10.03	Жилая комната	10,63
10.04	Кухня-столовая	17,36
10.05	Жилая комната	16,32
10.06	Лоджия	3,14
		55,81
МОП		
601	Лестничная клетка	13,50
602	Лифтовый холл	17,92
603	Коридор межквартирный	48,45
		79,87

Согласовано	Взам. инв. №
Подп. и дата	
Инв. № подл.	

Условные обозначения

- Блок кладовых №7
- Двухкомнатная квартира
- Квартира-студия
- МОП
- Однокомнатная квартира





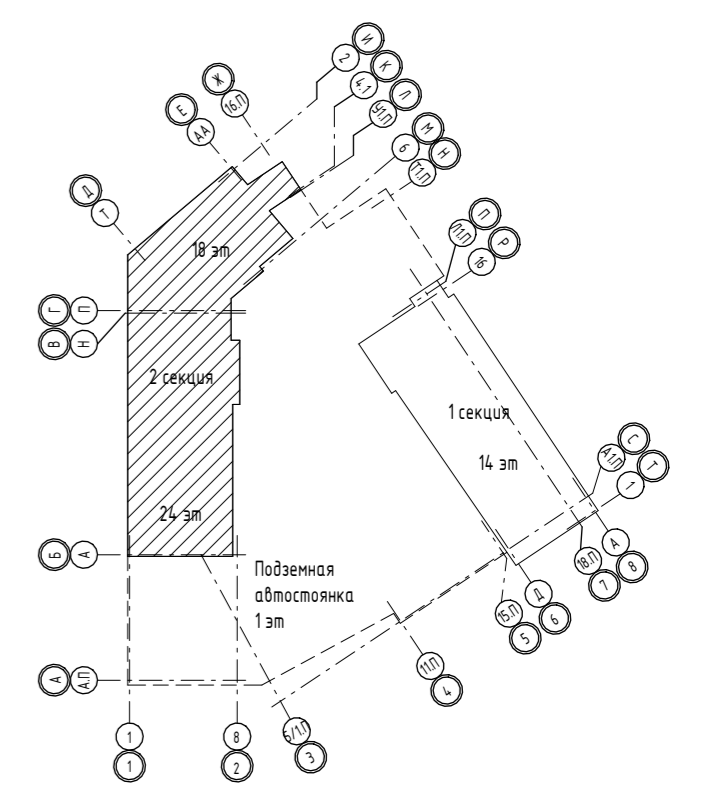
План технического этажа



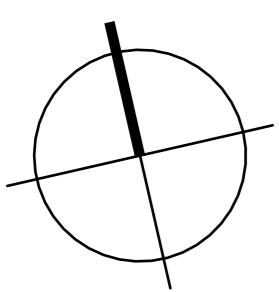
Экспликация помещений технического этажа

№	Наименование	Площадь, м2
0.1	Коридор блока кладовых	10,12
44К	Кладовая	3,69
45К	Кладовая	3,15
46К	Кладовая	3,94
47К	Кладовая	3,94
48К	Кладовая	3,53
49К	Кладовая	3,48
50К	Кладовая	3,62
		95,47
0.2	Коридор блока кладовых	9,27
51К	Кладовая	5,07
52К	Кладовая	3,67
53К	Кладовая	3,83
54К	Кладовая	3,80
55К	Кладовая	3,45
56К	Кладовая	5,70
57К	Кладовая	4,72
		39,51
0.3	Коридор блока кладовых	10,79
58К	Кладовая	3,52
59К	Кладовая	3,81
60К	Кладовая	3,89
61К	Кладовая	3,86
62К	Кладовая	3,54
63К	Кладовая	4,06
64К	Кладовая	2,40
65К	Кладовая	2,42
		38,29
0.4	Коридор блока кладовых	7,06
66К	Кладовая	3,98
67К	Кладовая	3,73
68К	Кладовая	3,75
69К	Кладовая	2,01
70К	Кладовая	3,38
71К	Кладовая	4,06
72К	Кладовая	2,42
73К	Кладовая	2,42
74К	Кладовая	3,52
75К	Кладовая	3,86
76К	Кладовая	3,89
77К	Кладовая	3,81
78К	Кладовая	3,89
79К	Кладовая	3,81
80К	Кладовая	3,89
81К	Кладовая	3,81
82К	Кладовая	3,81
83К	Кладовая	3,81
84К	Кладовая	3,81
85К	Кладовая	3,81
86К	Кладовая	3,81
87К	Кладовая	3,81
88К	Кладовая	3,81
89К	Кладовая	3,81
90К	Кладовая	3,81
91К	Кладовая	3,81
92К	Кладовая	3,81
		44,84
0.10	К/УИ	2,83
0.11	Коридор	70,27
0.12	Лестничная клетка	15,24
0.13	Лестничная клетка	10,20
0.14	Лифтовой холл	17,11
0.15	Тамбур	4,75
0.16	Тамбур-шлюз	5,77
0.17	Коридор	58,10
		184,27
0.18	Лестничная клетка	17,70
0.19	Лестничная клетка	15,49
0.20	Подсобное помещение	62,60
		95,79
0.21	Венткамера	23,92
0.22	Электрощитовая	19,44
0.23	Выпуски К1	13,24
0.24	Выпуски К1-К2	4,97
0.25	Выпуски К2	17,03
0.26	ИТП	67,32
0.27	Помещение сетей связи	8,67
		154,59
		694,92

- Условные обозначения
- Блок кладовых №1
 - Блок кладовых №2
 - Блок кладовых №3
 - Блок кладовых №4
 - Блок кладовых №5
 - Блок кладовых №6
 - Блок кладовых №7
 - Блок кладовых №8
 - Блок кладовых №9
 - Выпуски
 - МОП
 - Технические помещения



Согласовано
Изм. № подл.
Взам. штамп №
Подп. и дата



План первого этажа



Экспликация помещений 1 этажа

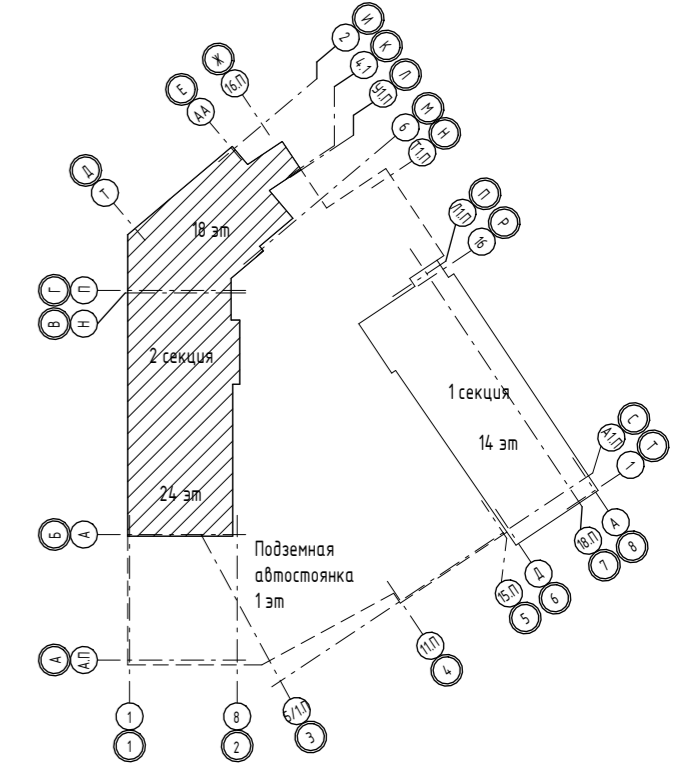
№	Наименование	Площадь, м2
К 1.1		
1.01	Прихожая	5,39
1.02	СУ	4,03
1.03	Жилая комната	11,69
1.04	Кухня-столовая	12,83
1.05	Лоджия	2,53
		36,47
К 1.2		
2.01	Прихожая	9,16
2.02	Кухня-столовая	13,35
2.03	Жилая комната	11,88
2.04	Жилая комната	13,32
2.05	Гардеробная	1,99
2.06	СУ	5,31
2.07	СУ	2,13
2.08	Лоджия	2,53
		59,67
МОП		
1.20	Вестибюль	50,00
1.21	Коллосная	20,63
1.22	Консьерж	10,16
1.23	Лестничная клетка	20,81
1.24	Лестничная клетка	15,48
1.25	Межквартирный коридор	21,03
1.26	ПУИ	3,59
1.29	Тамбур	6,37
1.30	Тамбур	6,38
1.31	Тамбур	6,71
1.32	Тамбур	6,10
		167,26
Офис №5		
1.1	Офис	75,72
1.2	СУ	3,89
1.3	Тамбур	4,67
		84,28
Офис №6		
1.4	Лестничная клетка	13,70
1.5	Офис	59,16
1.6	СУ	4,32
1.7	Тамбур	6,19
		83,37
Офис №7		
1.8	Офис	108,31
1.9	СУ	4,45
1.10	Тамбур	4,95
		117,71
Офис №8		
1.11	Офис	66,83
1.12	СУ	4,29
1.13	Тамбур	4,95
		76,07
Офис №9		
1.14	Офис	28,36
1.15	СУ	4,28
1.16	Тамбур	5,01
		37,65
Офис №10		
1.17	Офис	46,99
1.18	СУ	7,64
1.19	Тамбур	5,01
		59,64
Офис №11		
1.27	Офис	14,44
1.28	Тамбур	5,76
1.33	СУ	2,17
		22,37

ул. 2-я Новосибирская

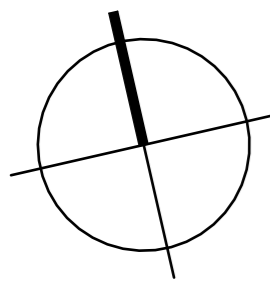
Двор

Условные обозначения

- Двухкомнатная квартира
- МОП
- Однокомнатная квартира
- Офисное помещение 1
- Офисное помещение 2
- Офисное помещение 3
- Офисное помещение 4
- Офисное помещение 5
- Офисное помещение 6



Составлено	
Масштаб	
Имя, № подл.	
Имя, № подл.	
Имя, № подл.	



План 2-5 этажа



ул. 2-я Новосибирская

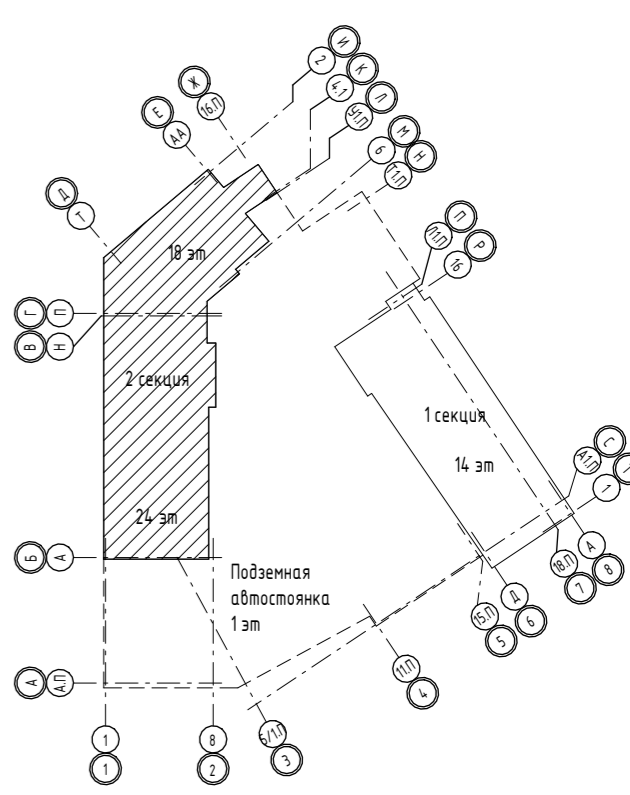
Двор

Условные обозначения

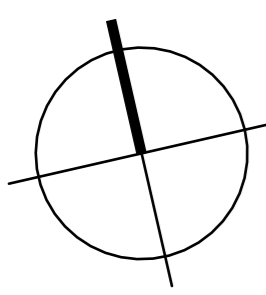
- МОП
- Двухкомнатная квартира
- Квартира-студия
- Однокомнатная квартира
- Трехкомнатная квартира

Экспликация помещений 2 этажа

№	Наименование	Площадь, м ²
ЖК 02_01		
1.01	Прихожая	5,65
1.02	СУ	4,02
1.03	Общая жилая комната	10,08
1.04	Кухня-ниша	6,31
		26,06
ЖК 02_02		
2.01	Прихожая	5,39
2.02	СУ	4,03
2.03	Жилая комната	11,69
2.04	Кухня-столовая	12,83
2.05	Лоджия	3,03
		36,97
ЖК 02_03		
3.01	Прихожая	4,77
3.02	СУ	4,03
3.03	Жилая комната	11,70
3.04	Кухня-столовая	13,37
3.05	Лоджия	3,03
		36,90
ЖК 02_04		
4.01	Прихожая	3,38
4.02	Коридор	2,89
4.03	СУ	4,04
4.04	Жилая комната	12,36
4.05	Кухня-столовая	17,15
		39,82
ЖК 02_05		
5.01	Прихожая	4,27
5.02	Коридор	3,33
5.03	СУ	4,03
5.04	Жилая комната	14,26
5.05	Жилая комната	14,38
5.06	Кухня-столовая	14,26
		54,53
ЖК 02_06		
6.01	Прихожая	5,07
6.02	СУ	4,03
6.03	Жилая комната	10,37
6.04	Кухня-столовая	12,10
6.05	Лоджия	3,26
		34,83
ЖК 02_07		
7.01	Прихожая	5,07
7.02	СУ	4,03
7.03	Жилая комната	10,37
7.04	Кухня-столовая	12,11
7.05	Лоджия	3,26
		34,84
ЖК 02_08		
8.01	Прихожая	5,07
8.02	СУ	4,03
8.03	Жилая комната	10,68
8.04	Кухня-столовая	15,74
		35,52
ЖК 02_09		
9.01	Прихожая	2,50
9.02	Коридор	4,92
9.03	СУ	4,03
9.04	Кухня-столовая	16,71
9.05	Жилая комната	10,75
9.06	Жилая комната	10,33
9.07	Гардеробная	4,36
9.08	Лоджия	2,93
		56,53
ЖК 02_10		
10.01	Прихожая	3,18
10.02	Коридор	3,61
10.03	СУ	2,83
10.04	Жилая комната	10,82
10.05	Кухня-столовая	15,58
10.06	СУ	4,18
10.07	Жилая комната	13,82
		54,02
ЖК 02_11		
11.01	Прихожая	3,48
11.02	Коридор	5,63
11.03	Гардеробная	2,43
11.04	СУ	4,04
11.05	Жилая комната	12,02
11.06	Жилая комната	10,56
11.07	Кухня-столовая	14,02
11.08	Лоджия	3,15
		55,33
ЖК 02_12		
12.01	Прихожая	11,14
12.02	Гардеробная	2,88
12.03	Жилая комната	14,54
12.04	Жилая комната	14,52
12.05	СУ	2,15
12.06	СУ	3,98
12.07	Кухня-столовая	14,33
		63,54
ЖК 02_13		
13.01	Прихожая	5,05
13.02	Коридор	6,54
13.03	СУ	2,04
13.04	СУ	4,03
13.05	Гардеробная	2,06
13.06	Жилая комната	10,69
13.07	Жилая комната	10,65
13.08	Кухня-столовая	21,16
13.09	Жилая комната	11,40
13.10	Лоджия	3,03
		76,65
ЖК 02_14		
14.01	Прихожая	4,10
14.02	СУ	4,09
14.03	Общая жилая комната	11,20
14.04	Кухня-ниша	5,93
		25,32
МОП		
201	Лестничная клетка	12,80
202	Тамбур-шлюз	4,08
203	Лифтовой холл	20,42
204	Коридор межквартирный	44,81
205	Коридор межквартирный	33,82
		115,93



Согласовано
Взам. штамп №
Подп. и дата
Мас. № подл.



План 6-14 этажа

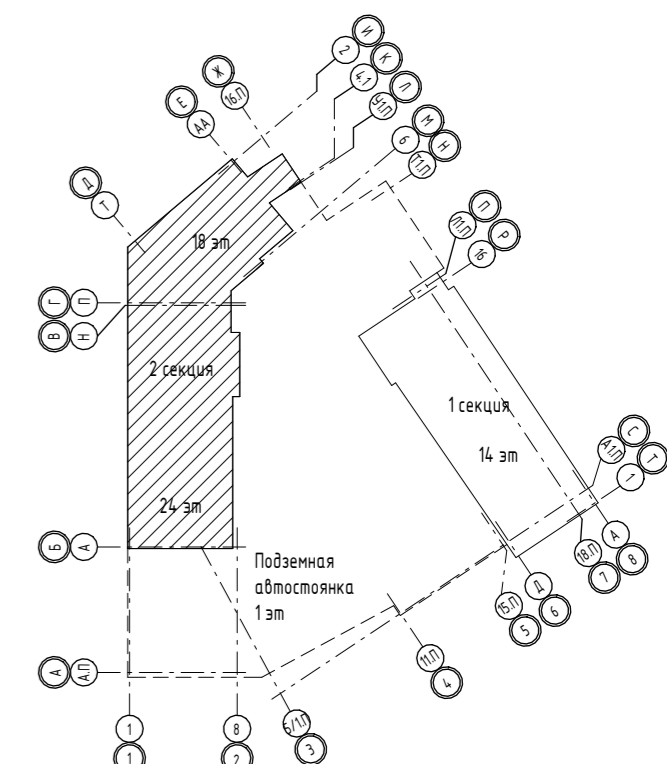


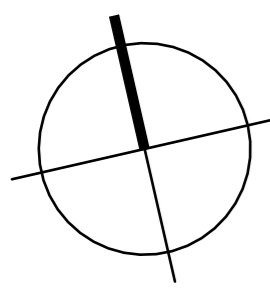
Условные обозначения

- МОП
- Двухкомнатная квартира
- Квартира-студия
- Однокомнатная квартира
- Трехкомнатная квартира

Экспликация помещений 6 этажа

№	Наименование	Площадь, м2
ЖК(С) 06_01		
1.01	Прихожая	5,65
1.02	СУ	4,02
1.03	Общая жилая комната	10,08
1.04	Кухня-ниша	6,31
		26,06
ЭК 06_02		
2.01	Прихожая	4,48
2.02	СУ	4,03
2.03	Жилая комната	11,69
2.04	Кухня-столовая	17,45
2.05	Гардеробная	4,80
2.06	СУ	4,03
2.07	Жилая комната	11,70
2.08	Жилая комната	11,79
2.09	Коридор	5,64
		75,61
ЖК 06_03		
3.01	Прихожая	3,38
3.02	Коридор	2,89
3.03	СУ	4,04
3.04	Жилая комната	12,36
3.05	Кухня-столовая	17,15
		39,82
ЭК 06_04		
4.01	Прихожая	4,27
4.02	Коридор	3,33
4.03	СУ	4,03
4.04	Жилая комната	14,26
4.05	Жилая комната	14,38
4.06	Кухня-столовая	14,26
		54,53
ЖК 03_05		
5.01	Прихожая	5,07
5.02	СУ	4,03
5.03	Жилая комната	10,37
5.04	Кухня-столовая	12,10
5.05	Лоджия	3,26
		34,83
ЖК 06_06		
6.01	Прихожая	5,07
6.02	СУ	4,03
6.03	Жилая комната	10,37
6.04	Кухня-столовая	12,11
6.05	Лоджия	3,26
		34,84
ЖК 06_07		
7.01	Прихожая	5,07
7.02	СУ	4,03
7.03	Жилая комната	10,68
7.04	Кухня-столовая	15,74
		35,52
ЭК 06_08		
8.01	Прихожая	2,50
8.02	Коридор	4,92
8.03	СУ	4,03
8.04	Кухня-столовая	18,43
8.05	Жилая комната	12,32
8.06	Жилая комната	11,79
8.07	Гардеробная	4,36
8.08	Лоджия	3,03
		61,38
ЭК 06_09		
9.01	Прихожая	3,18
9.02	СУ	2,83
9.03	Жилая комната	10,82
9.04	Кухня-столовая	15,58
9.05	СУ	4,18
9.06	Жилая комната	13,82
9.07	Коридор	3,61
		54,02
ЭК 06_10		
10.01	Прихожая	3,48
10.02	Коридор	5,63
10.03	Гардеробная	2,43
10.04	СУ	4,04
10.05	Жилая комната	12,02
10.06	Жилая комната	10,56
10.07	Кухня-столовая	14,02
10.08	Лоджия	3,15
		55,33
ЭК 06_11		
11.01	Прихожая	11,14
11.02	Гардеробная	2,88
11.03	Жилая комната	13,03
11.04	Жилая комната	12,95
11.05	СУ	2,15
11.06	СУ	3,98
11.07	Кухня-столовая	14,33
		60,46
ЭК 06_12		
12.01	Прихожая	5,05
12.02	Коридор	6,54
12.03	СУ	2,04
12.04	СУ	4,03
12.05	Гардеробная	2,06
12.06	Жилая комната	10,69
12.07	Жилая комната	10,65
12.08	Кухня-столовая	21,16
12.09	Жилая комната	11,40
12.10	Лоджия	3,03
		76,65
ЖК(С) 06_13		
13.01	Прихожая	4,10
13.02	СУ	4,09
13.03	Общая жилая комната	11,20
13.04	Кухня-ниша	5,93
		25,32
МОП		
601	Лестничная клетка	11,96
602	Тамбур-шлюз	3,76
603	Лифтовой холл	20,42
604	Коридор межквартирный	44,81
605	Коридор межквартирный	33,82
		114,77





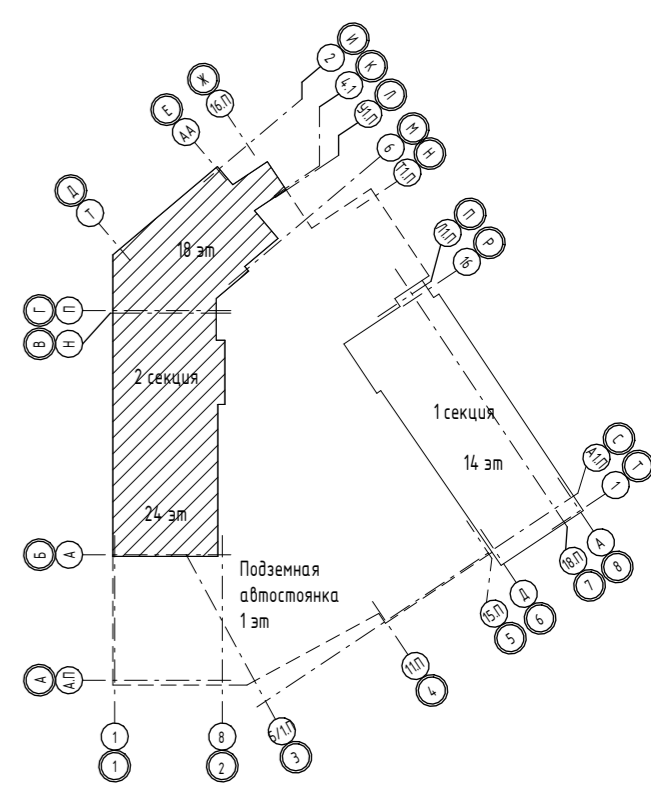
План 15-18 этажа



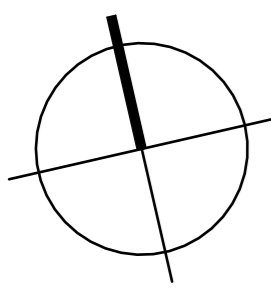
Экспликация помещений 15 этажа

№	Наименование	Площадь, м2
2К 15_01		
1.01	Прихожая	2,59
1.02	Гардеробная	2,93
1.03	Жилая комната	15,58
1.04	Коридор	8,43
1.05	Жилая комната	11,69
1.06	Кухня-столовая	17,45
1.07	СУ	1,49
		64,18
1К 15_02		
2.01	Прихожая	4,77
2.02	СУ	4,03
2.03	Жилая комната	11,70
2.04	Кухня-столовая	13,37
2.05	Лоджия	3,03
		36,90
1К 15_03		
3.01	Прихожая	3,38
3.02	Коридор	2,89
3.03	СУ	4,04
3.04	Жилая комната	12,36
3.05	Кухня-столовая	17,15
		39,82
2К 15_04		
4.01	Прихожая	4,27
4.02	Коридор	3,33
4.03	СУ	4,03
4.04	Жилая комната	14,26
4.05	Жилая комната	14,38
4.06	Кухня-столовая	14,26
		54,53
1К 15_05		
5.01	Прихожая	5,07
5.02	СУ	4,03
5.03	Жилая комната	10,37
5.04	Кухня-столовая	12,10
5.05	Лоджия	3,26
		34,83
1К 15_06		
6.01	Прихожая	5,07
6.02	СУ	4,03
6.03	Жилая комната	10,37
6.04	Кухня-столовая	12,11
6.05	Лоджия	3,26
		34,84
1К 15_07		
7.01	Прихожая	5,07
7.02	СУ	4,03
7.03	Жилая комната	10,68
7.04	Кухня-столовая	15,74
		35,52
2К 15_08		
8.01	Прихожая	2,50
8.02	Коридор	4,92
8.03	СУ	4,03
8.04	Кухня-столовая	18,43
8.05	Жилая комната	12,32
8.06	Жилая комната	11,79
8.07	Гардеробная	4,36
8.08	Лоджия	3,03
		61,38
2К 15_09		
9.01	Прихожая	3,18
9.02	Коридор	3,61
9.03	СУ	2,83
9.04	Жилая комната	10,82
9.05	Кухня-столовая	15,58
9.06	СУ	4,18
9.07	Жилая комната	13,82
		54,02
2К 15_10		
10.01	Прихожая	3,48
10.02	Коридор	5,63
10.03	Гардеробная	2,43
10.04	СУ	4,04
10.05	Жилая комната	12,02
10.06	Жилая комната	10,56
10.07	Кухня-столовая	14,02
10.08	Лоджия	3,15
		55,33
2К 15_11		
11.01	Прихожая	11,14
11.02	Гардеробная	2,88
11.03	Жилая комната	13,03
11.04	Жилая комната	12,95
11.05	СУ	2,15
11.06	СУ	3,98
11.07	Кухня-столовая	14,33
		60,46
3К 15_12		
12.01	Прихожая	5,05
12.02	Коридор	6,54
12.03	СУ	2,04
12.04	СУ	4,03
12.05	Гардеробная	2,06
12.06	Жилая комната	10,69
12.07	Жилая комната	10,65
12.08	Кухня-столовая	21,16
12.09	Жилая комната	11,40
12.10	Лоджия	3,03
		76,65
1К(С) 15_13		
13.01	Прихожая	4,10
13.02	СУ	4,09
13.03	Общая жилая комната	11,20
13.04	Кухня-ниша	5,93
		25,32
МОП		
1501	Лестничная клетка	11,96
1502	Тамбур-шлюз	3,76
1503	Лифтовой холл	20,42
1504	Коридор межквартирный	44,81
1505	Коридор межквартирный	33,82
		114,77

- Условные обозначения
- МОП
 - Двухкомнатная квартира
 - Квартира-студия
 - Однокомнатная квартира
 - Трехкомнатная квартира



Согласовано
Изм. № подл.
Взам. штамп №
Подп. и дата



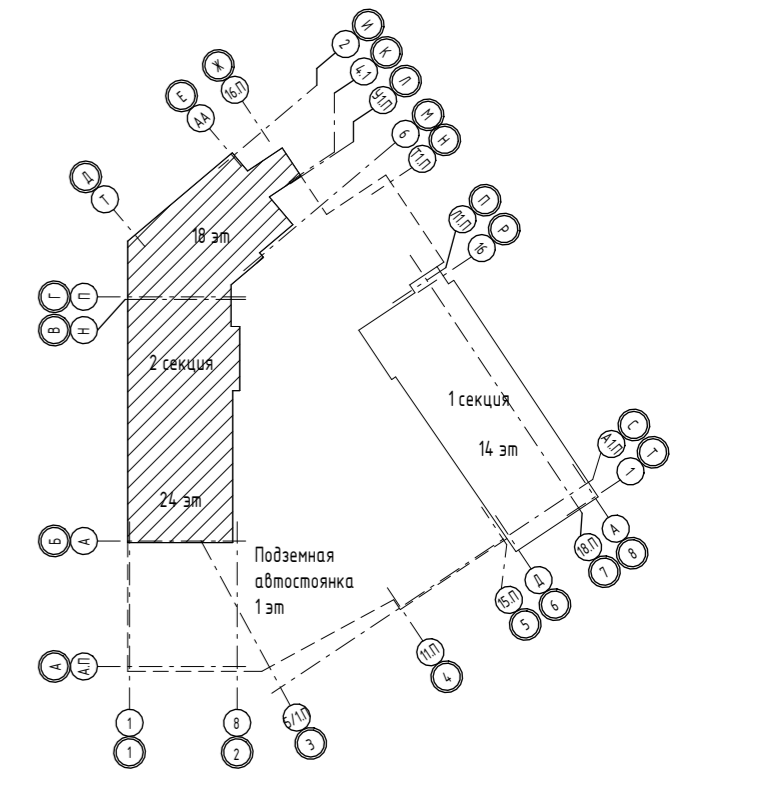
План 19 этажа



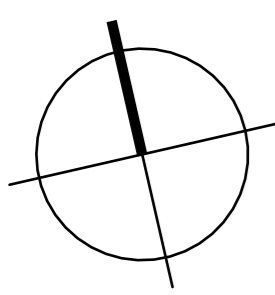
Экспликация помещений 19 этажа

№	Наименование	Площадь, м2
2К 19_01		
1.01	Прихожая	2,59
1.02	С/у	4,02
1.03	Жилая комната	15,58
1.04	Коридор	8,43
1.05	Жилая комната	11,69
1.06	Кухня-столовая	17,45
1.07	Гардеробная	2,93
1.08	С/у	1,49
		64,18
ЖК 19_02		
2.01	Прихожая	4,77
2.02	С/у	4,03
2.03	Жилая комната	11,70
2.04	Кухня-столовая	13,37
2.05	Лоджия	3,03
		36,90
ЖК 19_03		
3.01	Прихожая	3,38
3.02	Коридор	2,89
3.03	С/у	4,04
3.04	Жилая комната	12,36
3.05	Кухня-столовая	17,15
		39,82
2К 19_04		
4.01	Прихожая	4,27
4.02	Коридор	3,33
4.03	С/у	4,03
4.04	Жилая комната	14,26
4.05	Жилая комната	14,38
4.06	Кухня-столовая	14,26
		54,53
ЖК 19_05		
5.01	Прихожая	5,07
5.02	С/у	4,03
5.03	Жилая комната	10,37
5.04	Кухня-столовая	12,10
5.05	Лоджия	3,26
		34,83
ЖК 19_06		
6.01	Прихожая	5,07
6.02	С/у	4,03
6.03	Жилая комната	10,37
6.04	Кухня-столовая	12,11
6.05	Лоджия	3,26
		34,84
ЖК 19_07		
7.01	Прихожая	5,07
7.02	С/у	4,03
7.03	Жилая комната	10,68
7.04	Кухня-столовая	15,74
		35,52
2К 19_08		
8.01	Прихожая	2,50
8.02	Коридор	4,92
8.03	С/у	4,03
8.04	Кухня-столовая	18,43
8.05	Жилая комната	12,32
8.06	Жилая комната	11,79
8.07	Гардеробная	4,36
8.08	Лоджия	3,03
		61,38
ЖК(С) 19_9		
9.01	Прихожая	4,10
9.02	С/у	4,09
9.03	Общая жилая комната	11,20
9.04	Кухня-ниша	5,93
		25,32
МОП		
1901	Лестничная клетка	11,96
1902	Тамбур-шлюз	3,76
1903	Лифтовой холл	20,42
1904	Коридор межквартирный	51,69
		87,83

- Условные обозначения
- МОП
 - Двухкомнатная квартира
 - Квартира-студия
 - Однокомнатная квартира
 - Трехкомнатная квартира



Согласовано	
Мин. № подл.	
Подп. и дата	
Взам. инж. №	



План 20-24 этажа



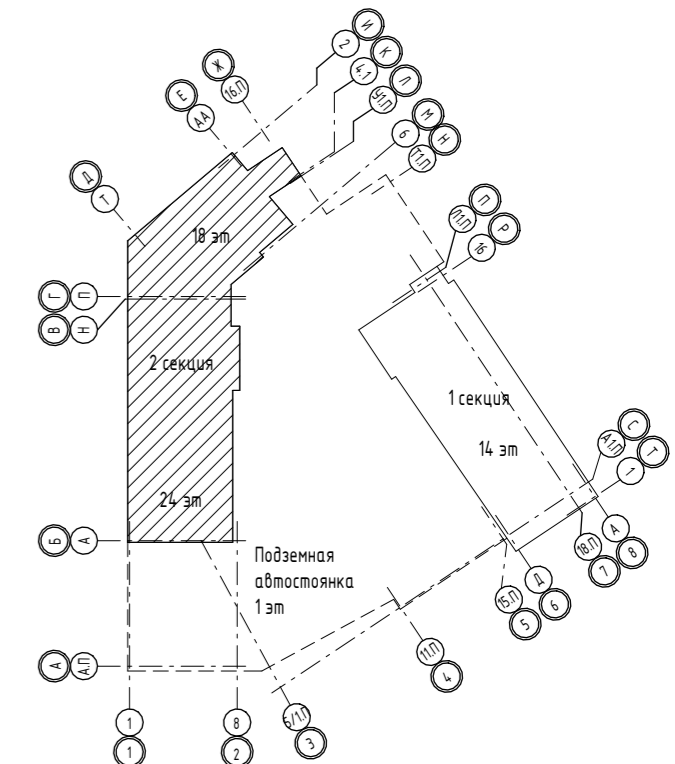
ул. 2-я Новосибирская

Двор

Условные обозначения

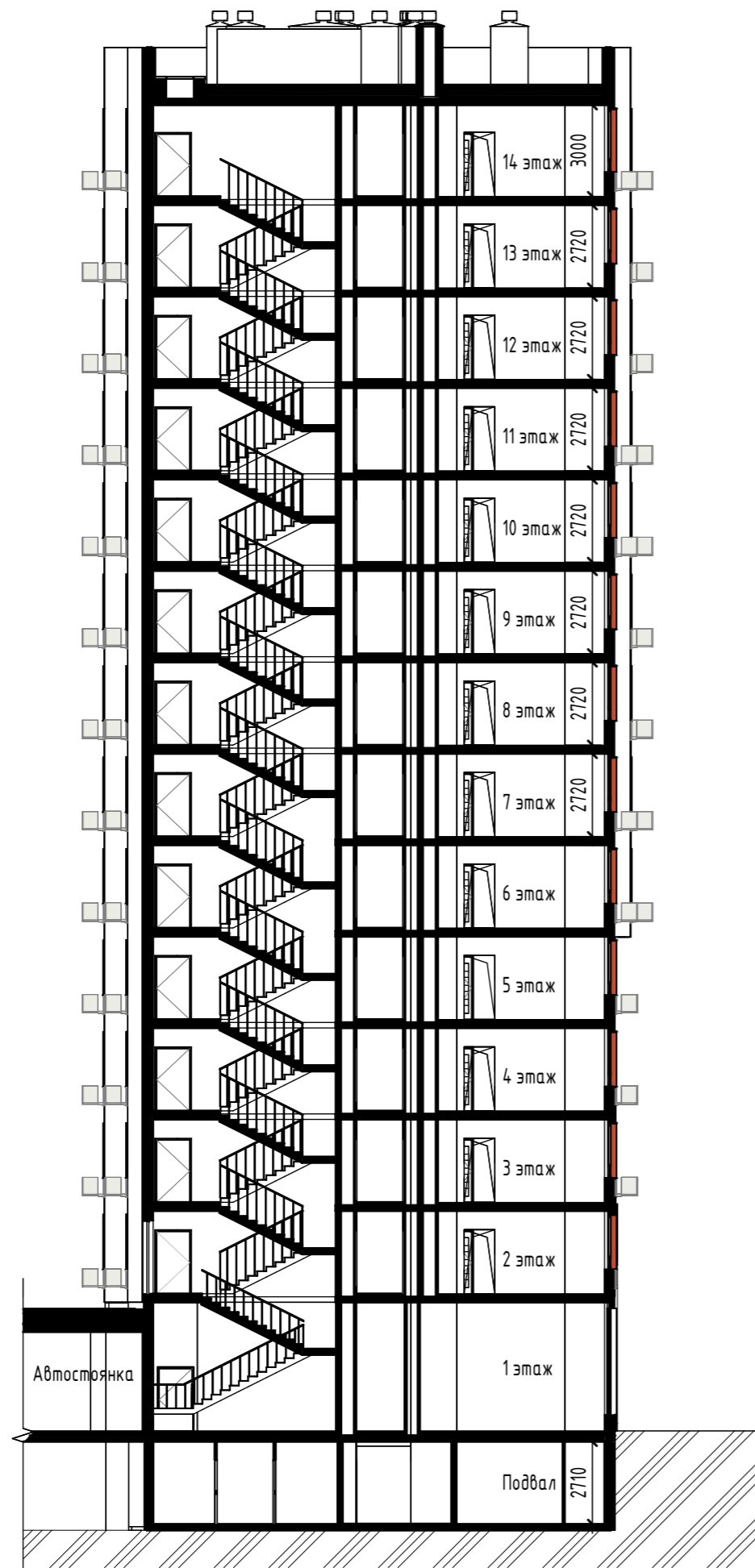
- МОП
- Двухкомнатная квартира
- Квартира-студия
- Однокомнатная квартира
- Треккомнатная квартира

Экспликация помещений 20 этажа		
№	Наименование	Площадь, м2
2К 20_01		
1.01	Прихожая	2,59
1.02	СУ	4,02
1.03	Жилая комната	15,58
1.04	Коридор	8,43
1.05	Жилая комната	11,69
1.06	Кухня-столовая	17,45
1.07	Гардеробная	2,93
1.08	С/у	1,49
		64,18
КК 20_02		
2.01	Прихожая	4,77
2.02	СУ	4,03
2.03	Жилая комната	11,70
2.04	Кухня-столовая	13,37
2.05	Лоджия	3,03
		36,90
КК 20_03		
3.01	Прихожая	3,38
3.02	Коридор	2,89
3.03	СУ	4,04
3.04	Жилая комната	12,36
3.05	Кухня-столовая	17,15
		39,82
2К 20_04		
4.01	Прихожая	4,27
4.02	Коридор	3,33
4.03	СУ	4,03
4.04	Жилая комната	14,26
4.05	Жилая комната	14,38
4.06	Кухня-столовая	14,26
		54,53
КК 20_05		
5.01	Прихожая	5,07
5.02	СУ	4,03
5.03	Жилая комната	10,37
5.04	Кухня-столовая	12,10
5.05	Лоджия	3,26
		34,83
КК 20_06		
6.01	Прихожая	5,07
6.02	СУ	4,03
6.03	Жилая комната	10,37
6.04	Кухня-столовая	12,11
6.05	Лоджия	3,26
		34,84
КК 20_07		
7.01	Прихожая	5,07
7.02	СУ	4,03
7.03	Жилая комната	10,68
7.04	Кухня-столовая	15,74
		35,52
2К 20_08		
8.01	Прихожая	2,50
8.02	Коридор	4,92
8.03	СУ	4,03
8.04	Кухня-столовая	18,43
8.05	Жилая комната	12,32
8.06	Жилая комната	11,79
8.07	Гардеробная	4,36
8.08	Лоджия	3,03
		61,38
К(С) 20_9		
9.01	Прихожая	5,74
9.02	СУ	4,09
9.03	Общая жилая комната	11,85
9.04	Кухня-ниша	5,93
		27,61
МОП		
2001	Лестничная клетка	11,96
2002	Тамбур-шлюз	3,76
2003	Лифтовый холл	20,42
2004	Коридор межквартирный	49,31
		85,45

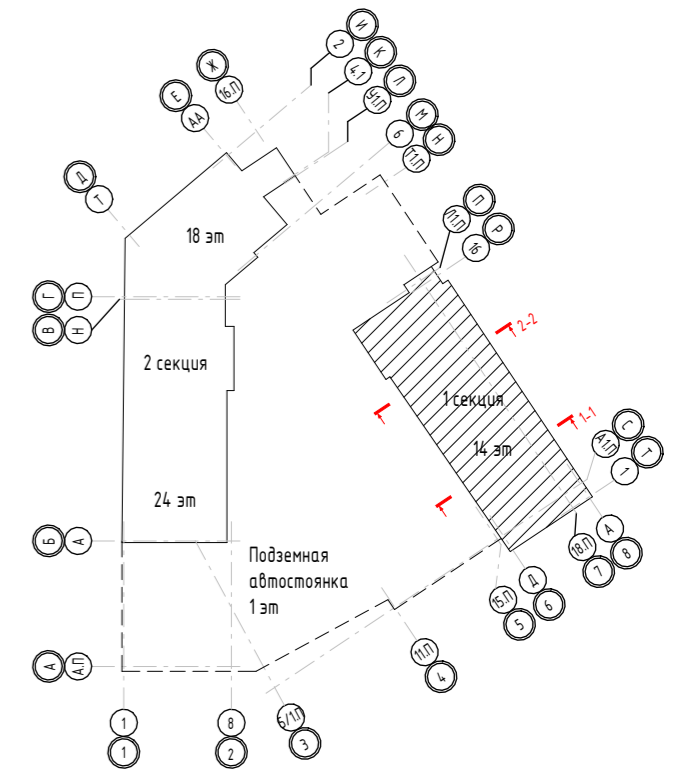
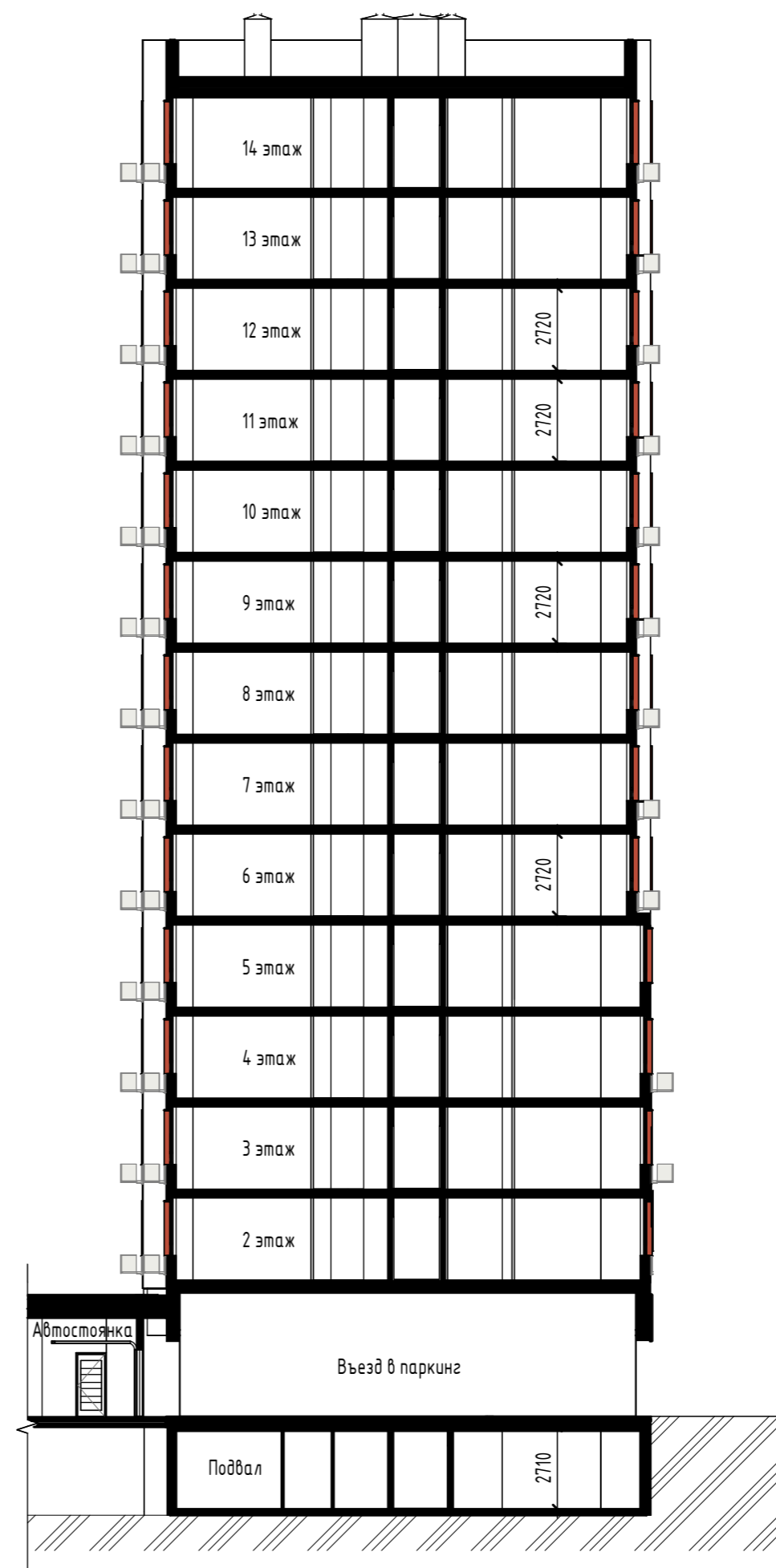


Сделано	
Взят штамп	
Подп. и дата	
Масштаб	

Разрез 1-1



Разрез 2-2



Инв. № подл.	Подп. и дата	Взам. инв. №	Согласовано

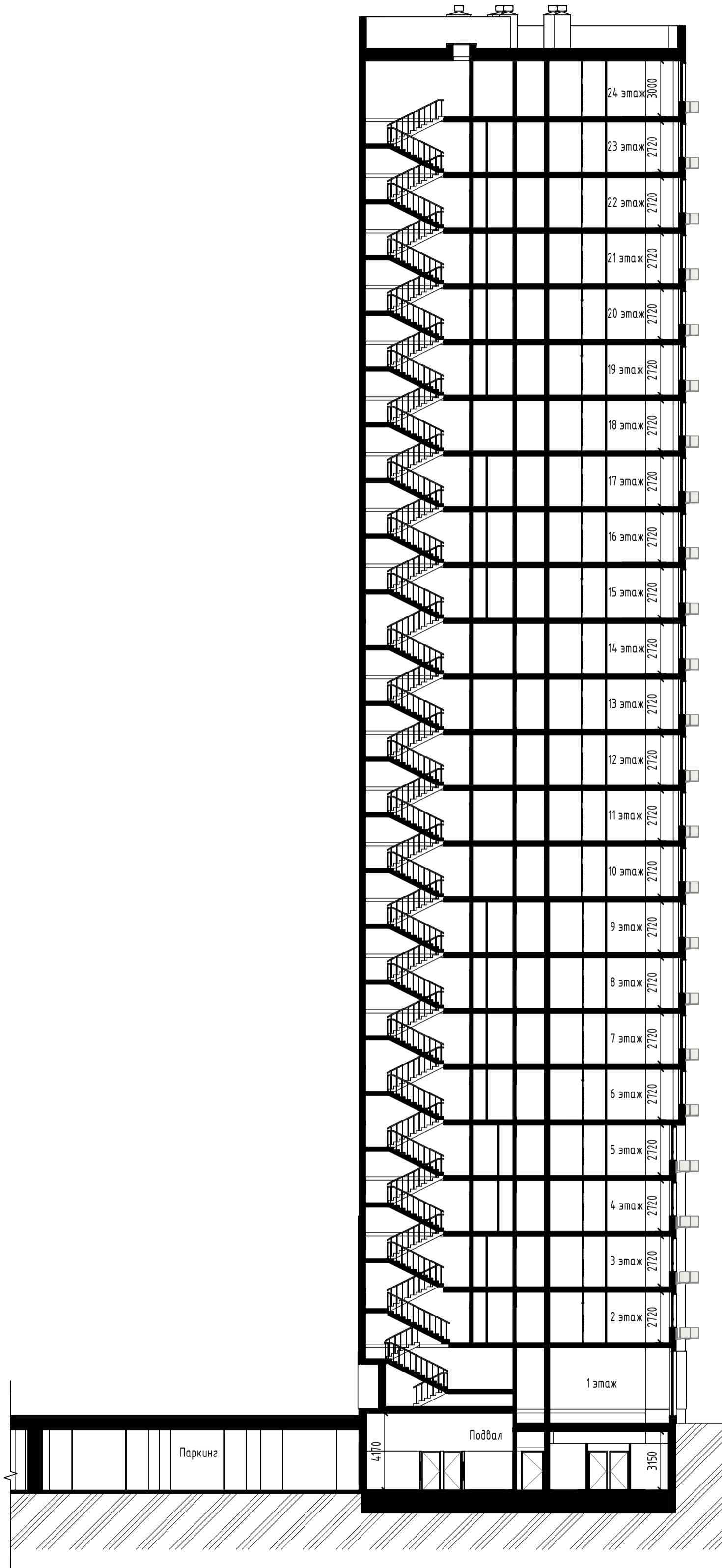
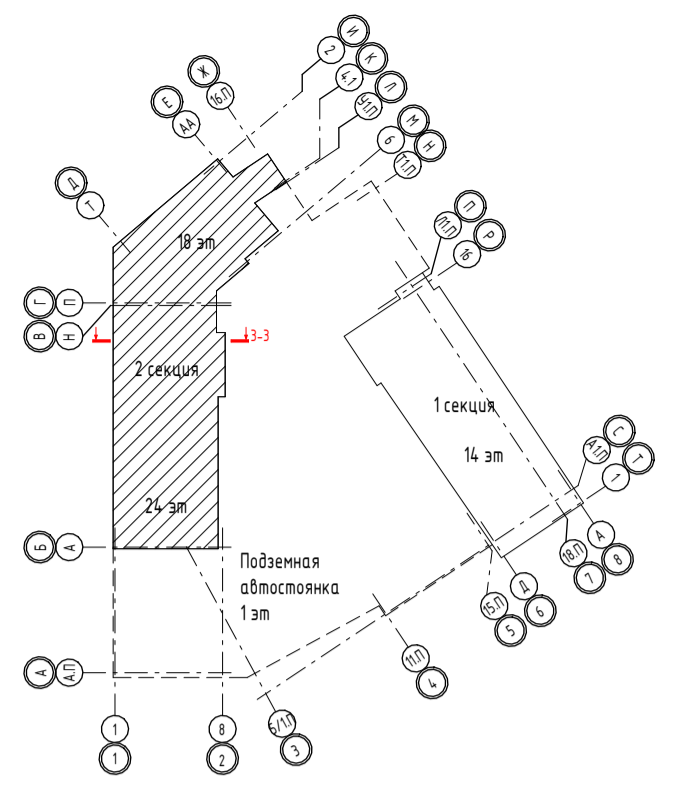
Изм.	Кол.уч.	Лист	№ док.	Подп.	Дата

362023 - ЭП

Лист

35

Разрез 3-3



Инв. № подл.	Подл. и дата	Взам. инв. №	Согласовано

Изм.	Кол.уч.	Лист	№ док.	Подп.	Дата

362023 - ЭП

Лист

36

Формат А2К