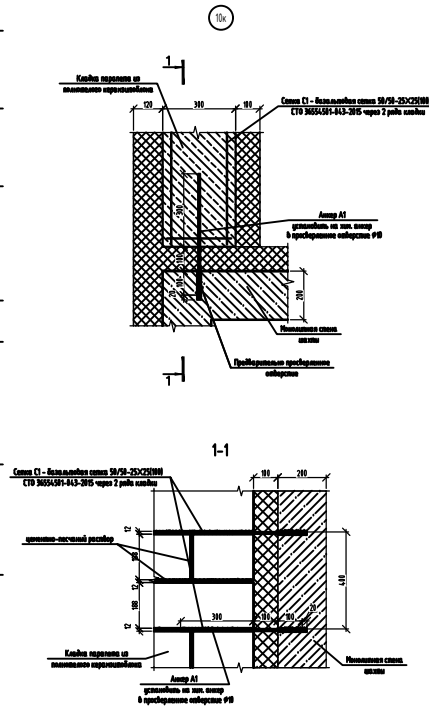
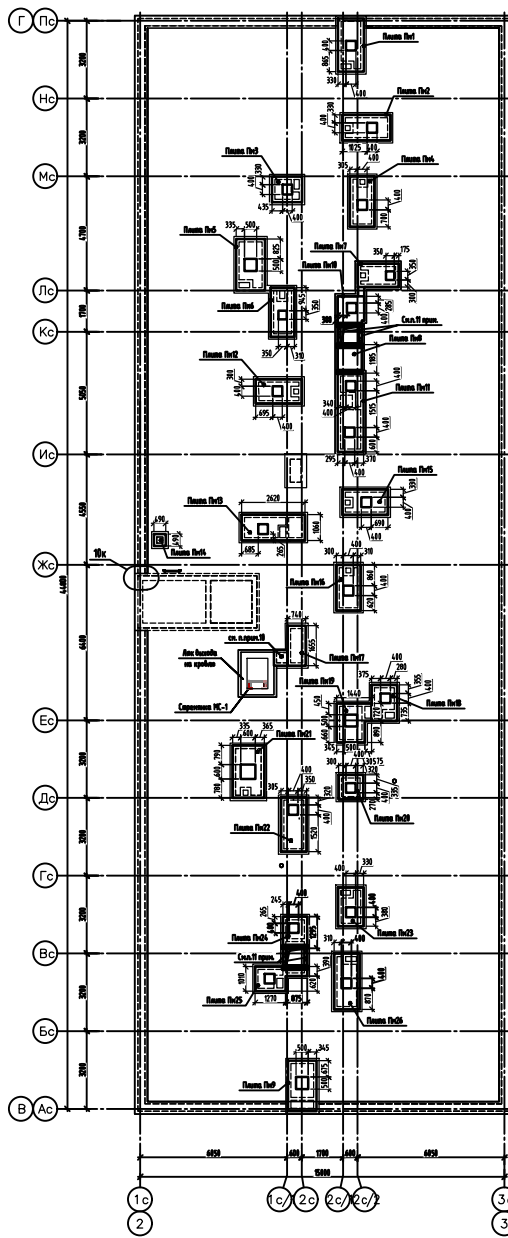


План расположения плит монолитных Пм1...Пм26



Спецификация элементов плит монолитных Пм1...Пм15 (на 1шт.)

№	Обозначение	Наименование	Ед.Изм.	Масса кг	Примечание
C1	FUCT 25279-202	Средняя ИС	1	7,30	
		Бетон ВСТ В5 В2 P100 W4	0,15		шт.шт.
C2	FUCT 25279-202	Средняя ЛС	1	0,54	
		Бетон ВСТ В5 В2 P100 W4	0,24		шт.шт.
C3	FUCT 25279-202	Средняя ИС	1	0,64	
		Бетон ВСТ В5 В2 P100 W4	0,25		шт.шт.
C4	FUCT 25279-202	Средняя ИС	1	0,70	
		Бетон ВСТ В5 В2 P100 W4	0,15		шт.шт.
C5	FUCT 25279-202	Средняя ЛС	1	0,27	
		Бетон ВСТ В5 В2 P100 W4	0,13		шт.шт.
C6	FUCT 25279-202	Средняя ИС	1	0,80	
		Бетон ВСТ В5 В2 P100 W4	0,24		шт.шт.
C7	FUCT 25279-202	Средняя ИС	1	0,53	
		Бетон ВСТ В5 В2 P100 W4	0,12		шт.шт.
C8	FUCT 25279-202	Средняя ИС	1	0,61	
		Бетон ВСТ В5 В2 P100 W4	0,29		шт.шт.
1	FUCT 6000-09	L100x1, L100x1	2	12,9	16,30
C9	FUCT 25279-202	Средняя ИС	1	0,61	
		Бетон ВСТ В5 В2 P100 W4	0,29		шт.шт.
C9	FUCT 25279-202	Средняя ЛС	1	1,43	
		Бетон ВСТ В5 В2 P100 W4	0,14		шт.шт.
1	FUCT 6000-09	L100x1, L100x1	1	12,9	12,9
C11	FUCT 25279-202	Средняя ИС	1	0,97	
		Бетон ВСТ В5 В2 P100 W4	0,41		шт.шт.
C12	FUCT 25279-202	Средняя ИС	1	0,90	
		Бетон ВСТ В5 В2 P100 W4	0,25		шт.шт.
C13	FUCT 25279-202	Средняя ИС	1	0,33	
		Бетон ВСТ В5 В2 P100 W4	0,39		шт.шт.
C14	FUCT 25279-202	Средняя ИС	1	1,10	
		Бетон ВСТ В5 В2 P100 W4	0,49		шт.шт.
C15	FUCT 25279-202	Средняя ИС	1	0,27	
		Бетон ВСТ В5 В2 P100 W4	0,20		шт.шт.

Спецификация элементов плит монолитных Пм16...Пм26 (на 1шт.)

№	Обозначение	Наименование	Ед.Изм.	Масса кг	Примечание
C16	FUCT 25279-202	Средняя ИС	1	0,50	
		Бетон ВСТ В5 В2 P100 W4	0,24		шт.шт.
C17	FUCT 25279-202	Средняя ИС	1	1,20	
		Бетон ВСТ В5 В2 P100 W4	0,15		шт.шт.
C18	FUCT 25279-202	Средняя ИС	1	0,5	
		Бетон ВСТ В5 В2 P100 W4	0,10		шт.шт.
C19	FUCT 25279-202	Средняя ИС	1	0,27	
		Бетон ВСТ В5 В2 P100 W4	0,20		шт.шт.
C20	FUCT 25279-202	Средняя ИС	1	0,54	
		Бетон ВСТ В5 В2 P100 W4	0,25		шт.шт.
C21	FUCT 25279-202	Средняя ИС	1	0,54	
		Бетон ВСТ В5 В2 P100 W4	0,24		шт.шт.
C22	FUCT 25279-202	Средняя ИС	1	0,54	
		Бетон ВСТ В5 В2 P100 W4	0,20		шт.шт.
C23	FUCT 25279-202	Средняя ИС	1	0,26	
		Бетон ВСТ В5 В2 P100 W4	0,12		шт.шт.
C24	FUCT 25279-202	Средняя ИС	1	1,05	
		Бетон ВСТ В5 В2 P100 W4	0,15		шт.шт.
1	FUCT 6000-09	L100x1, L100x1	1	12,9	12,9
C25	FUCT 25279-202	Средняя ИС	1	0,67	
		Бетон ВСТ В5 В2 P100 W4	0,24		шт.шт.
1	FUCT 6000-09	L100x1, L100x1	1	12,9	12,9
C26	FUCT 25279-202	Средняя ИС	1	0,45	
		Бетон ВСТ В5 В2 P100 W4	0,20		шт.шт.

Спецификация анкера А1 (на 1 шт.)

№	Обозначение	Наименование	Ед.Изм.	Масса кг	Примечание
A1	по АРМ FUCT 3420-206, L=09	Анкер А1	1	0,20	

Спецификация элементов армирования и крепления парапета и кирпичных шахт

№	Обозначение	Наименование	Кол. на 2м	Масса кг	Примечание
A1	Литая плита	Анкер А1	24	24	0,20
C1	СТБ 3655491-843-2015	Средняя ИС	4213	5023	1,11
C2	СТБ 3655491-843-2015	Средняя ЛС	34823	34823	0,20

- Парапет выполняется из армированного монолитного бетона марки В5/В20 по КСР-10-103-ПФ-01000 FUCT 3205-206, армируется сеткой С1 - Вязальный сеткой В5/В25-25С1500 СТБ 3655491-843-2015 через каждые 2 ряда кладки на цементно-песчаный раствор М100. Парапет выполняется по облицовочной плите лицевой из цементно-песчаный раствор М100 толщиной 20мм.
- Средняя ИС выполняется из бетона марки В5/В20 по КСР-10-103-ПФ-01000 FUCT 3205-206, армируется сеткой С1 - Вязальный сеткой В5/В25-25С1500 СТБ 3655491-843-2015 через 2 ряда кладки по всей длине.
- Средняя ЛС выполняется из бетона марки В5/В20 по КСР-10-103-ПФ-01000 FUCT 3205-206, армируется сеткой С1 - Вязальный сеткой В5/В25-25С1500 СТБ 3655491-843-2015 через 2 ряда кладки по всей длине.
- Средняя ИС и С1 и С2 - армируется по 50% больше сеткой кладки, для безопасности монтажа и качества кладки.
- Парапет из армированного бетона с монолитными стеновыми панелями и панелями анкеров А1 на средней ИС армируется сеткой С1 - Вязальный сеткой В5/В25-25С1500 СТБ 3655491-843-2015 через 2 ряда кладки по всей длине, армируется сеткой С1 - Вязальный сеткой В5/В25-25С1500 СТБ 3655491-843-2015 через 2 ряда кладки по всей длине. Кладку армируется сеткой С1 - Вязальный сеткой В5/В25-25С1500 СТБ 3655491-843-2015 через 2 ряда кладки по всей длине.
- Средняя ИС выполняется из бетона марки В5/В20 по КСР-10-103-ПФ-01000 FUCT 3205-206, армируется сеткой С1 - Вязальный сеткой В5/В25-25С1500 СТБ 3655491-843-2015 через 2 ряда кладки по всей длине.
- Кладку выполняются с помощью раствора М100 и М100 в соотношении масса: масса: вода: цемент = 4:5:1:0.
- Данный лист часть совместно с листом 2, 5, 8.
- Отметки на плане совпадают с отметками на плане Пм.
- Гидроизоляция выполняется из битумной мастики на основе битума марки В5/В20 по КСР-10-103-ПФ-01000 FUCT 3205-206, армируется сеткой С1 - Вязальный сеткой В5/В25-25С1500 СТБ 3655491-843-2015 через 2 ряда кладки по всей длине.
- Спецификация с количеством плит Пм дана на листе 2.

127-СТ/24-1-12-А3

1. 127-СТ/24-1-12-А3

2. 127-СТ/24-1-12-А3

3. 127-СТ/24-1-12-А3

4. 127-СТ/24-1-12-А3

5. 127-СТ/24-1-12-А3

6. 127-СТ/24-1-12-А3

7. 127-СТ/24-1-12-А3

8. 127-СТ/24-1-12-А3

9. 127-СТ/24-1-12-А3

10. 127-СТ/24-1-12-А3

11. 127-СТ/24-1-12-А3

12. 127-СТ/24-1-12-А3

13. 127-СТ/24-1-12-А3

14. 127-СТ/24-1-12-А3

15. 127-СТ/24-1-12-А3

16. 127-СТ/24-1-12-А3

17. 127-СТ/24-1-12-А3

18. 127-СТ/24-1-12-А3

19. 127-СТ/24-1-12-А3

20. 127-СТ/24-1-12-А3

21. 127-СТ/24-1-12-А3

22. 127-СТ/24-1-12-А3

23. 127-СТ/24-1-12-А3

24. 127-СТ/24-1-12-А3

25. 127-СТ/24-1-12-А3

26. 127-СТ/24-1-12-А3

27. 127-СТ/24-1-12-А3

28. 127-СТ/24-1-12-А3

29. 127-СТ/24-1-12-А3

30. 127-СТ/24-1-12-А3

31. 127-СТ/24-1-12-А3

32. 127-СТ/24-1-12-А3

33. 127-СТ/24-1-12-А3

34. 127-СТ/24-1-12-А3

35. 127-СТ/24-1-12-А3

36. 127-СТ/24-1-12-А3

37. 127-СТ/24-1-12-А3

38. 127-СТ/24-1-12-А3

39. 127-СТ/24-1-12-А3

40. 127-СТ/24-1-12-А3

41. 127-СТ/24-1-12-А3

42. 127-СТ/24-1-12-А3

43. 127-СТ/24-1-12-А3

44. 127-СТ/24-1-12-А3

45. 127-СТ/24-1-12-А3

46. 127-СТ/24-1-12-А3

47. 127-СТ/24-1-12-А3

48. 127-СТ/24-1-12-А3

49. 127-СТ/24-1-12-А3

50. 127-СТ/24-1-12-А3

51. 127-СТ/24-1-12-А3

52. 127-СТ/24-1-12-А3

53. 127-СТ/24-1-12-А3

54. 127-СТ/24-1-12-А3

55. 127-СТ/24-1-12-А3

56. 127-СТ/24-1-12-А3

57. 127-СТ/24-1-12-А3

58. 127-СТ/24-1-12-А3

59. 127-СТ/24-1-12-А3

60. 127-СТ/24-1-12-А3

61. 127-СТ/24-1-12-А3

62. 127-СТ/24-1-12-А3

63. 127-СТ/24-1-12-А3

64. 127-СТ/24-1-12-А3

65. 127-СТ/24-1-12-А3

66. 127-СТ/24-1-12-А3

67. 127-СТ/24-1-12-А3

68. 127-СТ/24-1-12-А3

69. 127-СТ/24-1-12-А3

70. 127-СТ/24-1-12-А3

71. 127-СТ/24-1-12-А3

72. 127-СТ/24-1-12-А3

73. 127-СТ/24-1-12-А3

74. 127-СТ/24-1-12-А3

75. 127-СТ/24-1-12-А3

76. 127-СТ/24-1-12-А3

77. 127-СТ/24-1-12-А3

78. 127-СТ/24-1-12-А3

79. 127-СТ/24-1-12-А3

80. 127-СТ/24-1-12-А3

81. 127-СТ/24-1-12-А3

82. 127-СТ/24-1-12-А3

83. 127-СТ/24-1-12-А3

84. 127-СТ/24-1-12-А3

85. 127-СТ/24-1-12-А3

86. 127-СТ/24-1-12-А3

87. 127-СТ/24-1-12-А3

88. 127-СТ/24-1-12-А3

89. 127-СТ/24-1-12-А3

90. 127-СТ/24-1-12-А3

91. 127-СТ/24-1-12-А3

92. 127-СТ/24-1-12-А3

93. 127-СТ/24-1-12-А3

94. 127-СТ/24-1-12-А3

95. 127-СТ/24-1-12-А3

96. 127-СТ/24-1-12-А3

97. 127-СТ/24-1-12-А3

98. 127-СТ/24-1-12-А3

99. 127-СТ/24-1-12-А3

100. 127-СТ/24-1-12-А3

101. 127-СТ/24-1-12-А3

102. 127-СТ/24-1-12-А3

103. 127-СТ/24-1-12-А3

104. 127-СТ/24-1-12-А3

105. 127-СТ/24-1-12-А3

106. 127-СТ/24-1-12-А3

107. 127-СТ/24-1-12-А3

108. 127-СТ/24-1-12-А3

109. 127-СТ/24-1-12-А3

110. 127-СТ/24-1-12-А3

111. 127-СТ/24-1-12-А3

112. 127-СТ/24-1-12-А3

113. 127-СТ/24-1-12-А3

114. 127-СТ/24-1-12-А3

115. 127-СТ/24-1-12-А3

116. 127-СТ/24-1-12-А3

117. 127-СТ/24-1-12-А3

118. 127-СТ/24-1-12-А3

119. 127-СТ/24-1-12-А3

120. 127-СТ/24-1-12-А3

121. 127-СТ/24-1-12-А3

122. 127-СТ/24-1-12-А3

123. 127-СТ/24-1-12-А3

124. 127-СТ/24-1-12-А3

125. 127-СТ/24-1-12-А3

126. 127-СТ/24-1-12-А3

127. 127-СТ/24-1-12-А3

128. 127-СТ/24-1-12-А3

129. 127-СТ/24-1-12-А3

130. 127-СТ/24-1-12-А3

131. 127-СТ/24-1-12-А3

132. 127-СТ/24-1-12-А3

133. 127-СТ/24-1-12-А3

134. 127-СТ/24-1-12-А3

135. 127-СТ/24-1-12-А3

136. 127-СТ/24-1-12-А3

137. 127-СТ/24-1-12-А3

138. 127-СТ/24-1-12-А3

139. 127-СТ/24-1-12-А3

140. 127-СТ/24-1-12-А3

141. 127-СТ/24-1-12-А3

142. 127-СТ/24-1-12-А3

143. 127-СТ/24-1-12-А3

144. 127-СТ/24-1-12-А3

145. 127-СТ/24-1-12-А3

146. 127-СТ/24-1-12-А3

147. 127-СТ/24-1-12-А3

148. 127-СТ/24-1-12-А3

149. 127-СТ/24-1-12-А3

150. 127-СТ/24-1-12-А3

151. 127-СТ/24-1-12-А3

152. 127-СТ/24-1-12-А3

153. 127-СТ/24-1-12-А3

154. 127-СТ/24-1-12-А3

155. 127-СТ/24-1-12-А3

156. 127-СТ/24-1-12-А3

157. 127-СТ/24-1-12-А3

158. 127-СТ/24-1-12-А3

159. 127-СТ/24-1-12-А3

160. 127-СТ/24-1-12-А3

161. 127-СТ/24-1-12-А3

162. 127-СТ/24-1-12-А3

163. 127-СТ/24-1-12-А3

164. 127-СТ/24-1-12-А3

165. 127-СТ/24-1-12-А3

166. 127-СТ/24-1-12-А3

167. 127-СТ/24-1-12-А3

168. 127-СТ/24-1-12-А3

169. 127-СТ/24-1-12-А3

170. 127-СТ/24-1-12-А3

171. 127-СТ/24-1-12-А3

172. 127-СТ/24-1-12-А3

173. 127-СТ/24-1-12-А3

174. 127-СТ/24-1-12-А3

175. 127-СТ/24-1-12-А3

176. 127-СТ/24-1-12-А3

177. 127-СТ/24-1-12-А3

178. 127-СТ/24-1-12-А3

179. 127-СТ/24-1-12-А3

180. 127-СТ/24-1-12-А3

181. 127-СТ/24-1-12-А3

182. 127-СТ/24-1-12-А3

183. 127-СТ/24-1-12-А3

184. 127-СТ/24-1-12-А3

185. 127-СТ/24-1-12-А3

186. 127-СТ/24-1-12-А3

187. 127-СТ/24-1-12-А3

188. 127-СТ/24-1-12-А3

189. 127-СТ/24-1-12-А3

190. 127-СТ/24-1-12-А3

191. 127-СТ/24-1-12-А3

192. 127-СТ/24-1-12-А3

193. 127-СТ/24-1-12-А3

194. 127-СТ/24-1-12-А3

195. 127-СТ/24-1-12-А3

196. 127-СТ/24-1-12-А3

197. 127-СТ/24-1-12-А3

198. 127-СТ/24-1-12-А3

199. 127-СТ/24-1-12-А3

200. 127-СТ/24-1-12-А3

201. 127-СТ/24-1-12-А3

202. 127-СТ/24-1-12-А3

203. 127-СТ/24-1-12-А3

204. 127-СТ/24-1-12-А3

205. 127-СТ/24-1-12-А3

206. 127-СТ/24-1-12-А3

207. 127-СТ/24-1-12-А3

208. 127-СТ/24-1-12-А3

209. 127-СТ/24-1-12-А3

210. 127-СТ/24-1-12-А3

211. 127-СТ/24-1-12-А3

212. 127-СТ/24-1-12-А3

213. 127-СТ/24-1-12-А3

214. 127-СТ/24-1-12-А3

215. 127-СТ/24-1-12-А3

216. 127-СТ/24-1-12-А3

217. 127-СТ/24-1-12-А3

218. 127-СТ/24-1-12-А3

219. 127-СТ/24-1-12-А3

220. 127-СТ/24-1-12-А3

221. 127-СТ/24-1-12-А3

222. 127-СТ/24-1-12-А3

223. 127-СТ/24-1-12-А3

224. 127-СТ/24-1-12-А3

225. 127-СТ/24-1-12-А3

226. 127-СТ/24-1-12-А3

227. 127-СТ/24-1-12-А3

228. 127-СТ/24-1-12-А3

229. 127-СТ/24-1-12-А3

230. 127-СТ/24-1-12-А3

231. 127-СТ/24-1-12-А3

232. 127-СТ/24-1-12-А3

233. 127-СТ/24-1-12-А3

234. 127-СТ/24-1-12-А3

235. 127-СТ/24-1-12-А3

236. 127-СТ/24-1-12-А3

237. 127-СТ/24-1-12-А3

238. 127-СТ/24-1-12-А3

239. 127-СТ/24-1-12-А3

240. 127-СТ/24-1-12-А3

241. 127-СТ/24-1-12-А3

242. 127-СТ/24-1-12-А3

243. 127-СТ/24-1-12-А3

244. 127-СТ/24-1-12-А3</